



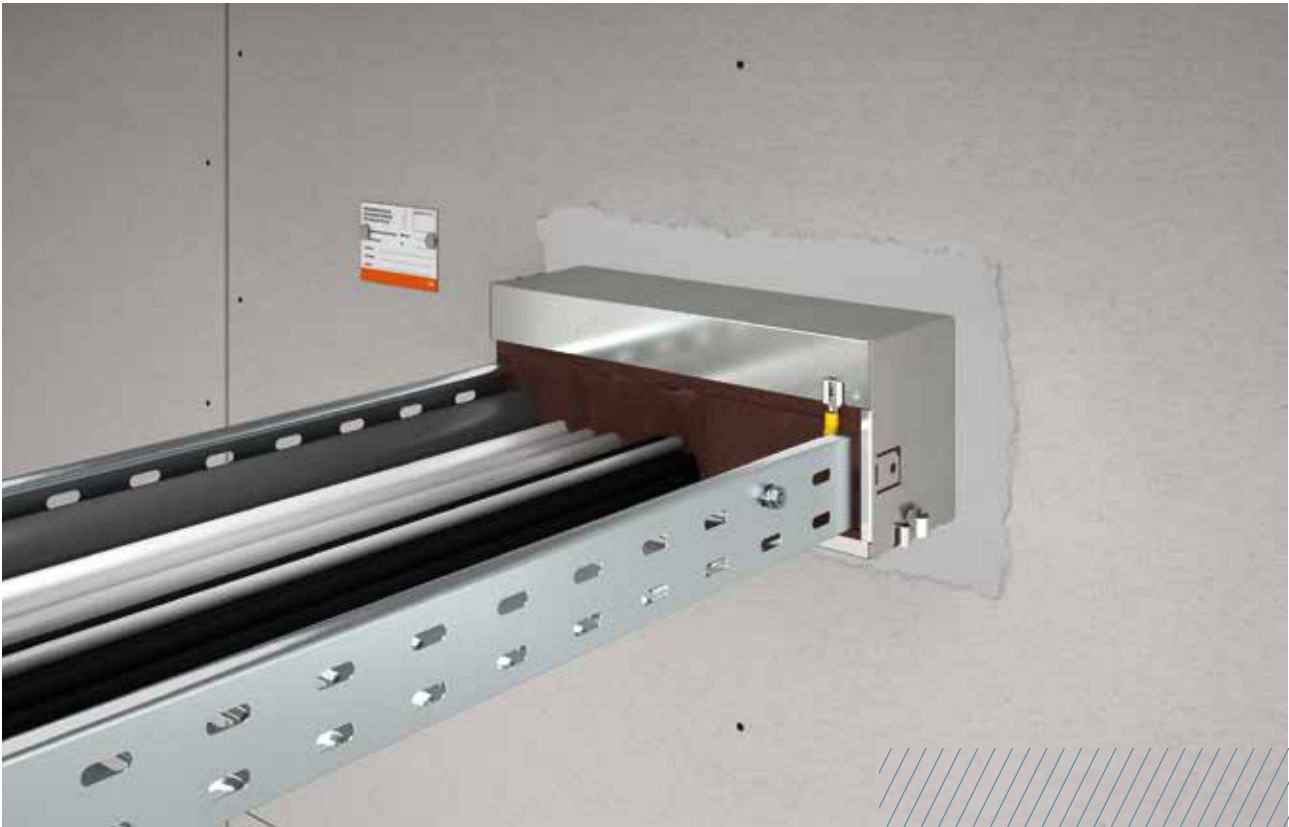
# PYROPLUG<sup>®</sup> MagicBox

Système modulaire pour un calfeutrement coupe-feu sûr et simple



## Reste étanche même lorsque ça chauffe !

En cas d'incendie, le feu doit être maintenu dans une petite zone. La fumée de l'incendie ne doit pas circuler librement dans le bâtiment. Le nouveau système de calfeutrement PYROPLUG® MagicBox de OBO veille à limiter efficacement la propagation de l'incendie et de la fumée et à obturer hermétiquement les ouvertures présentes dans les plafonds et dans les cloisons grâce à des installations fiables. Pour un calfeutrement simple, flexible et conforme à l'homologation des câbles, tuyaux et conduites, même pendant la phase de gros œuvre ou encore en cas de modifications ultérieures fréquentes.



## Pour que rien ne brûle

Le nouveau système de calfeutrement OBO comprend un insert de protection incendie en mousse robuste, pratique et tolérant qui se dilate en cas d'incendie, sans générer de pression importante. La mousse de carbone isolante qui se forme alors prévient efficacement la pénétration du feu et de la fumée à travers le calfeutrement de câbles.

### Les avantages de PYROPLUG® MagicBox

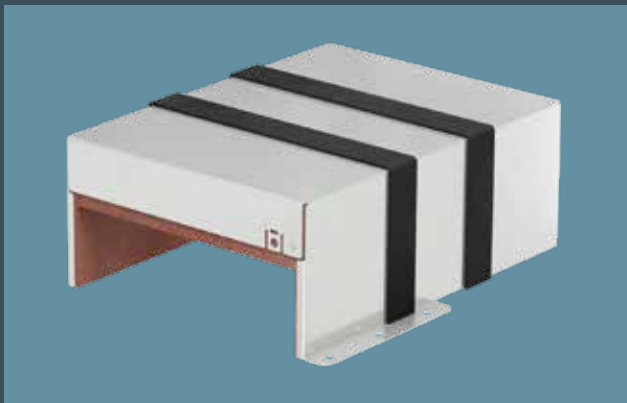
- Intérieur entièrement modulable
- Dimensions intérieures exceptionnellement grandes
- Sécurité d'application élevée lors de l'exécution
- Fermeture encliquetable pratique (variante à 4 côtés) pour une installation flexible
- Idéale pour les installations ultérieures et les modifications fréquentes
- Planification facile pour une application lors de la phase de gros œuvre
- Système de calfeutrement contrôlé et classé au niveau européen

# Pensé jusque dans les moindres détails

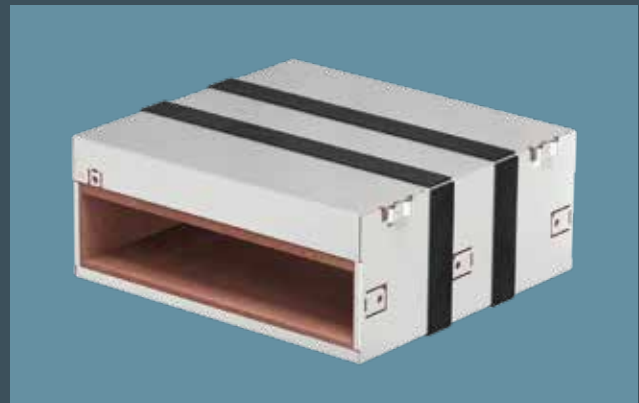
Le nouveau PYROPLUG® MagicBox est un système modulaire complet haut de gamme qui permet aux installateurs de réaliser simplement un calfeutrement coupe-feu particulièrement flexible. L'intérieur des MagicBox peut être entièrement garni d'installations. Ils sont en outre particulièrement bien adaptés à l'exécution de systèmes de support de câble d'une largeur allant jusqu'à 600 mm. Pour les espaces vides plus importants ou en cas d'utilisation comme calfeutrement de réserve, il est possible d'utiliser des blocs d'inserts en mousse tolérante. Les bandes en graphite fournies sont placées sur la largeur

de l'élément de construction sur le MagicBox. Ces dernières se transforment en mousse en cas d'incendie et ferment hermétiquement la fente autour du MagicBox.

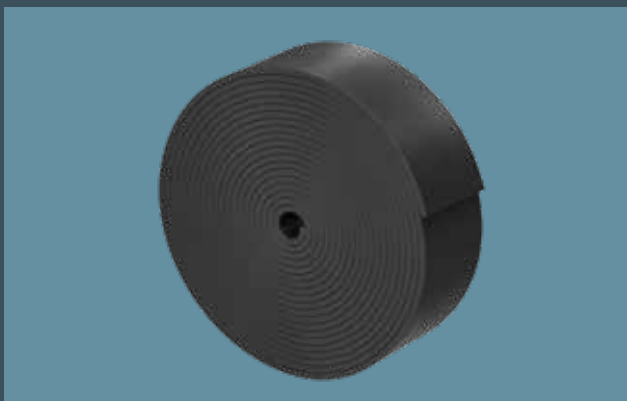
La gamme parfaitement adaptée est composée de différentes hauteurs et largeurs et couvre tous les cas d'application tout en proposant également des boîtiers de protection incendie dotés d'un espace intérieur particulièrement important. Ils peuvent être disposés par groupe de deux boîtiers de façon superposée ou adjacente.



Boîtier à 3 côtés



Boîtier à 4 côtés



Bandes en graphite



Insert de protection incendie



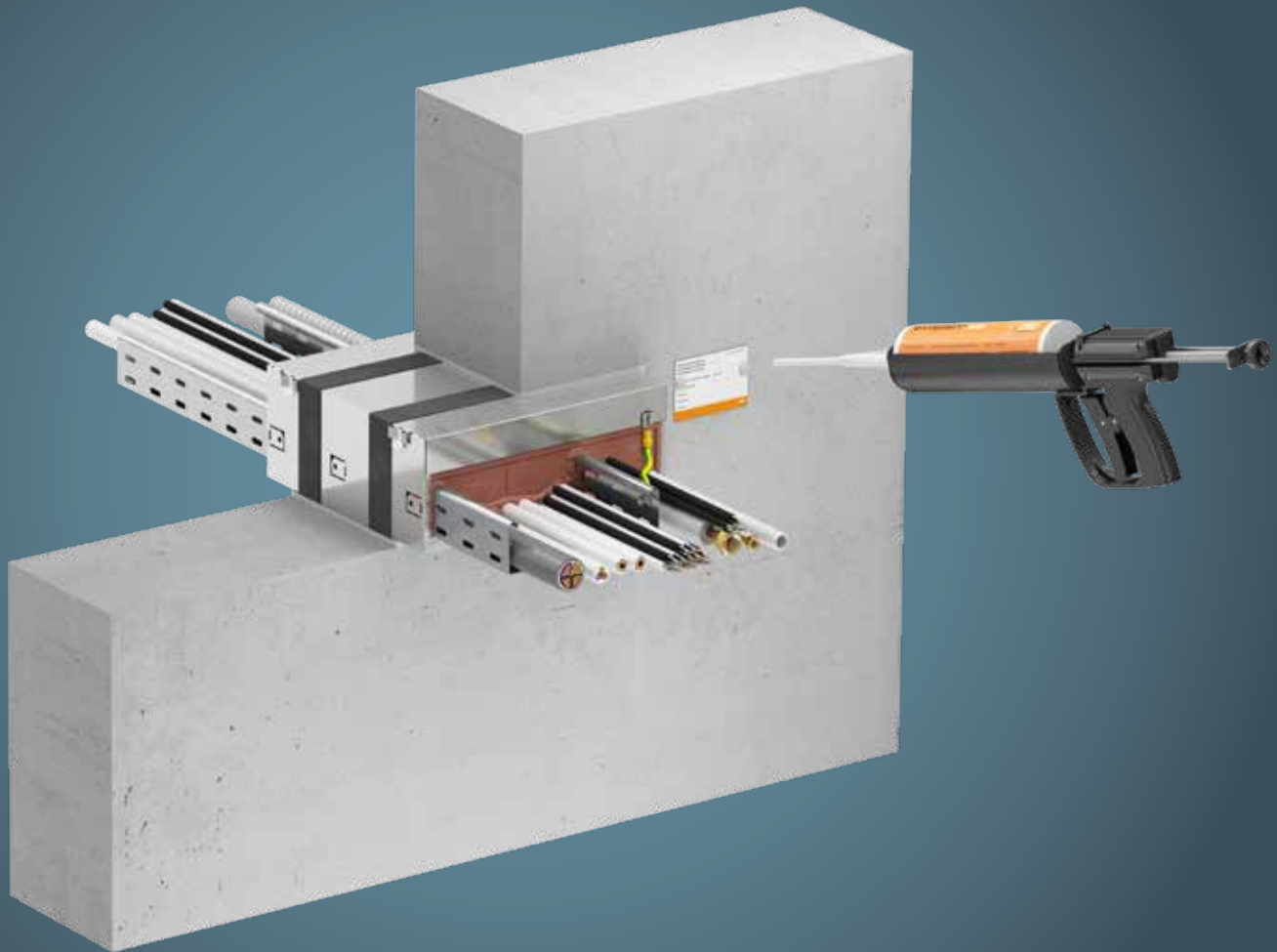
## Un calfeutrement coupe-feu couplé à de la mousse coupe-feu

Complément parfait du système et composante obligatoire pour une fermeture optimale des ouvertures résiduelles : PYROSIT® NG. Voici comment sont créés les calfeutrements de câbles et mixtes en mousse ignifuge. La mousse se dilate en cas d'incendie et forme une couche isolante qui empêche la propagation de l'incendie. La formule spéciale de la mousse bicomposant permet un traitement simple et précis surtout pour les formes difficiles.



# Et ça fait un déclic !

## PYROPLUG® MagicBox, variante à 4 côtés



Dans la variante à quatre côtés, le nouveau boîtier de protection incendie OBO est composé d'un boîtier en acier inoxydable en deux parties avec des inserts de protection incendie intumescents. Il peut être utilisé comme système de calfeutrement dans des murs et des plafonds. Leur raccord Magic amovible permet un montage particulièrement rapide : il suffit d'encliqueter les deux parties du boîtier, d'insérer le tout dans l'ouverture de l'élément de construction et de le sceller. Des languettes latérales assurent le positionnement correct du PYROPLUG® MagicBox et permettent un scellement sûr.

## Principe d'installation



Assemblage du boîtier



Mesure de l'épaisseur de la paroi et mise en place des bandes en graphite à une distance appropriée



Insertion du boîtier dans l'ouverture murale



Collage et scellement propre du boîtier



Mise en place du bloc d'insert découpé dans les espaces vides plus grands



Obturation complète des petits espaces avec la mousse ignifuge PYROSIT® NG



Raccordement de la liaison équipotentielle et pose de la plaque signalétique



Formation de groupe de deux boîtiers possible de façon superposée ou adjacente



Variante comme calfeutrement de plafond, fixation à l'aide de languettes déployables

# Mur, plafond, sol. PYROPLUG® MagicBox, variante à 3 côtés



Dans la variante à trois côtés, le PYROPLUG® MagicBox comprend un boîtier en acier inoxydable monobloc avec des inserts de protection incendie intumescents. Cette variante peut être utilisée comme système de calfeutrement dans des murs, sur le sol brut, sous des systèmes de planchers et comme calfeutrement de voies montantes dans des plafonds. Le boîtier en acier inoxydable permet un montage particulièrement rapide : il suffit de l'insérer dans l'ouverture de l'élément de construction et de le sceller avec du mortier. Avec cette variante également, les languettes latérales assurent le positionnement correct du boîtier de protection incendie et un scellement sûr.



## Principe d'installation



Mesure de l'épaisseur de la paroi et mise en place des bandes en graphite à une distance appropriée



Insertion du boîtier dans l'ouverture murale et fixation au sol



Collage du boîtier



Scellement propre du boîtier



Mise en place du bloc d'insert découpé dans les espaces vides plus grands



Obturation complète des petits espaces avec la mousse ignifuge PYROSIT® NG



Raccordement de la liaison équipotentielle et pose de la plaque signalétique



Formation de groupe de deux boîtiers possible de façon adjacente



Variante comme calfeutrement de plafond via des voies montantes

# Bon à savoir : informations de base sur le calfeutrement coupe-feu



Les câbles électriques et tuyaux ne peuvent traverser des parois et plafonds coupe-feu qu'avec la garantie qu'ils ne représentent pas une opportunité de propagation de l'incendie et de la fumée. Dans ce contexte, les installations nécessaires aux ouvertures pratiquées dans les cloisons et les plafonds doivent être scellées de façon fiable. C'est possible avec des systèmes de calfeutrement qui limitent efficacement la propagation de l'incendie et de la fumée.

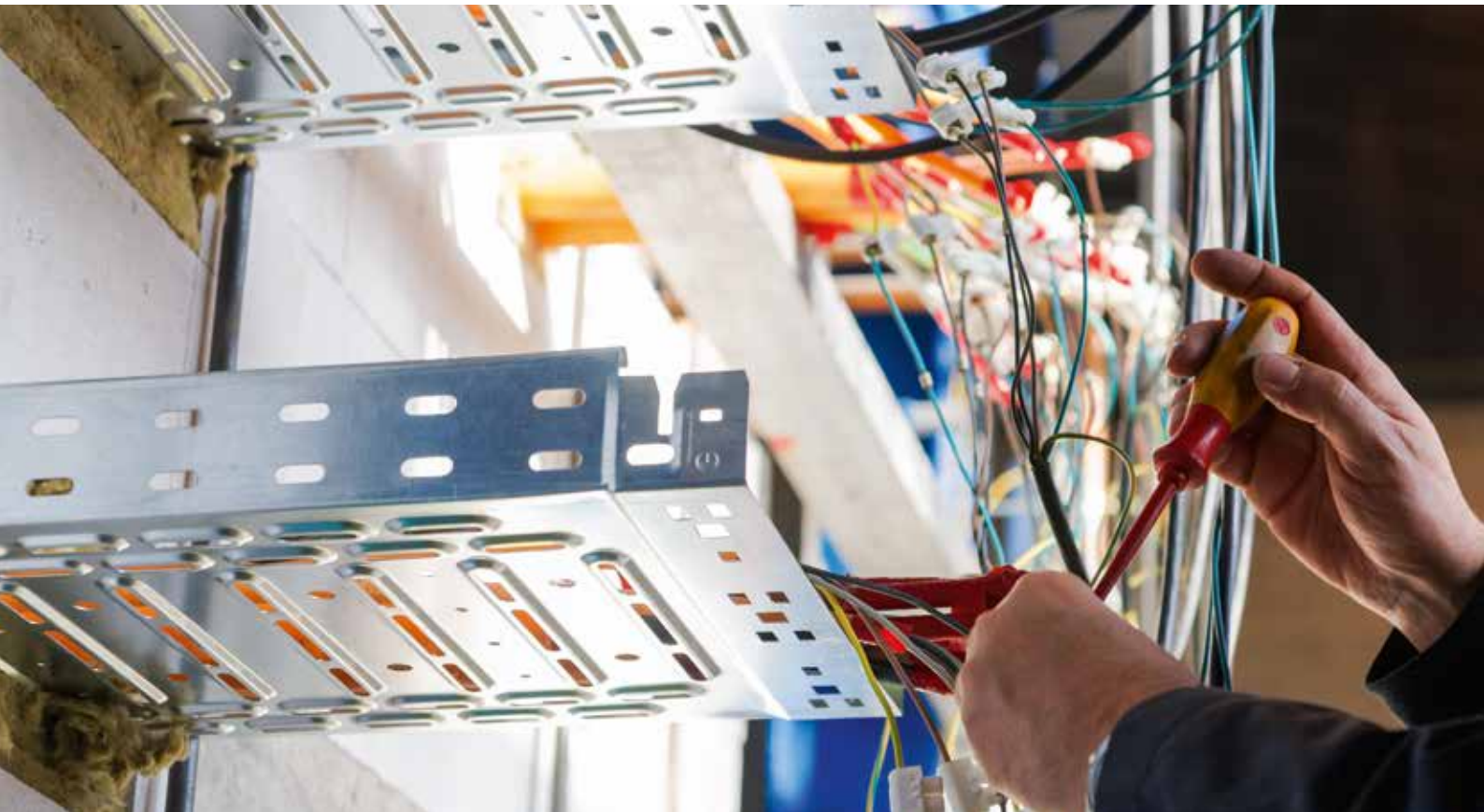
**Les exigences suivantes s'appliquent notamment aux traversées de câbles dans des parois coupe-feu :**

- La propagation de l'incendie et de la fumée doit être empêchée.
- L'isolement de la pièce doit être garanti.
- Du côté du calfeutrement opposé à l'incendie, les surfaces de câbles, conduites, tuyaux, systèmes de support de câbles et calfeutrements ne doivent pas s'échauffer jusqu'à atteindre une température non autorisée.



**OBO Construct :**  
Configuration aisée des  
calfeutrements coupe-feu

# Une qualité contrôlée pour plus de sécurité



Le PYROPLUG® MagicBox est un produit de construction portant le marquage CE qui remplit les conditions de la classe de résistance au feu EI90 (résistant au feu). L'efficacité des systèmes de calfeutrement exigée par la loi doit être prouvée par des essais.

## Contrôles

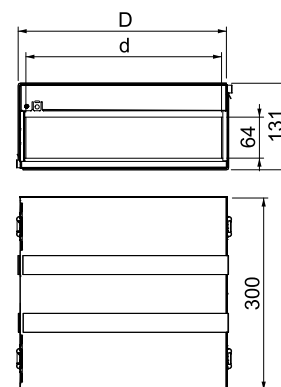
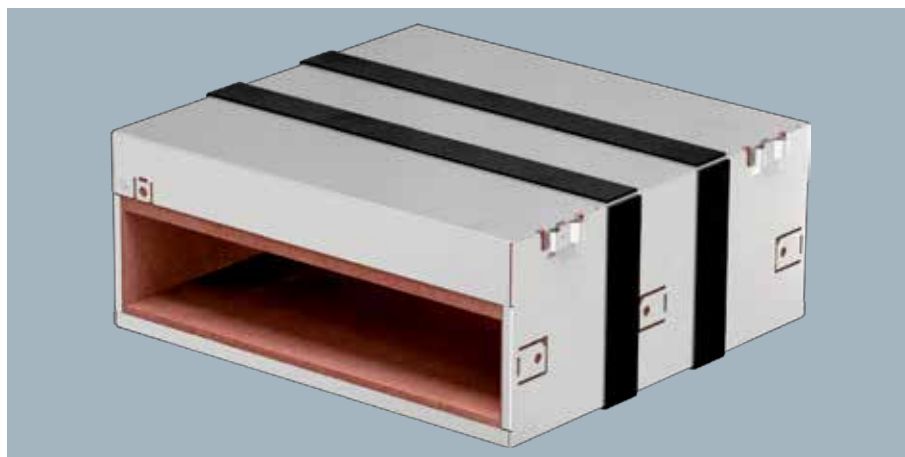
Le système de calfeutrement est soumis à des vérifications spéciales au cours desquelles les installations types à tester sont chauffées conformément à une courbe temps-température. Cette courbe est normalisée au niveau international selon ISO 834-1 et est utilisée dans le monde entier pour les essais incendie. Elle reproduit l'embrasement généralisé soudain, qui représente la phase critique d'un incendie. Après la phase de feu couvant, tous les gaz inflammables de la chambre de combustion s'enflamment brusquement et la température augmente très rapidement. Les installations testées doivent résister à cet incendie généralisé.

## Classifications

Après des essais réussis, les résultats sont consignés par les laboratoires d'essais et les systèmes sont classés par exemple selon la norme EN 13501 en fonction des résultats. Associé aux instructions de montage du fabricant, ce rapport de classement peut être utilisé dans la plupart des pays européens en tant que preuve de conformité.

**PYROPLUG® MagicBox, quadrilatéral, hauteur intérieur 60 mm**

A2 2B

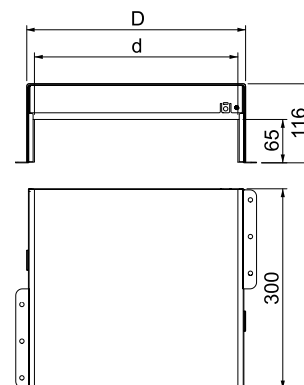
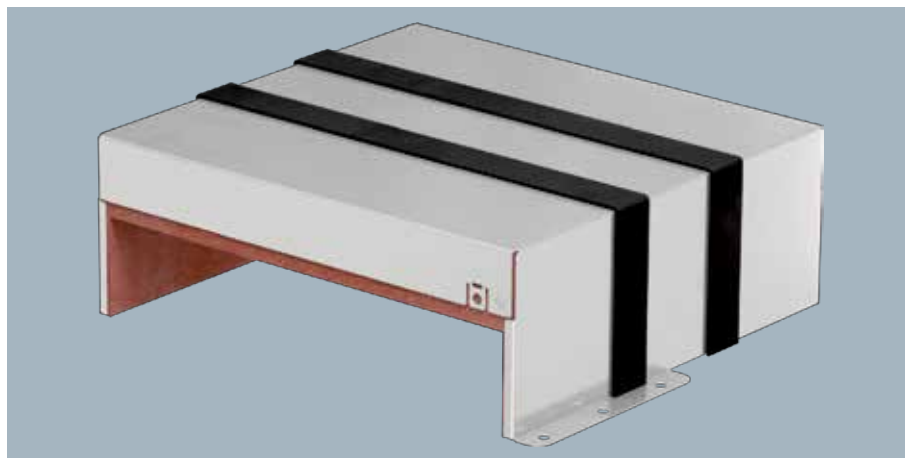


Type	Longueur mm	Dim. d mm	Dimension d mm	Emb. Pièce	Poids kg/100 pc	N° de réf.
<b>PMB 610-4 A2</b>	300	123	105	1	219,200	<b>7204000</b>
<b>PMB 620-4 A2</b>	300	223	205	1	331,500	<b>7204004</b>
<b>PMB 630-4 A2</b>	300	323	305	1	432,800	<b>7204008</b>
<b>PMB 640-4 A2</b>	300	423	405	1	563,100	<b>7204012</b>
<b>PMB 650-4 A2</b>	300	523	505	1	677,400	<b>7204016</b>
<b>PMB 660-4 A2</b>	300	623	605	1	768,600	<b>7204020</b>

Boîtier de protection incendie sous la forme d'un système de cloisonnement composé d'un boîtier en acier inoxydable en deux blocs avec des inserts de protection incendie intumescents. Utilisable dans les murs et les plafonds. Montage rapide grâce à l'attache Magic réversible. Espace intérieur pouvant être entièrement garni d'installations. Utilisation en intérieur. Fermeture de l'ouverture restante avec la mousse coupe-feu PYROSIT® NG, particulièrement facile à utiliser pour les géométries compliquées. Produit de construction marqué CE avec homologation de type générale. Classe de résistance au feu EI90 (résistante au feu) Bandes en graphite fournies.

**PYROPLUG® MagicBox, trilatéral, hauteur intérieur 60 mm**

A2 2B

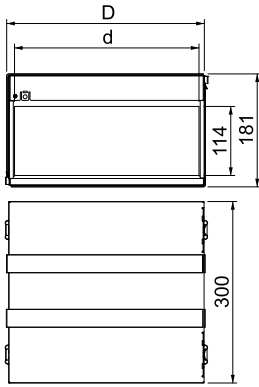


Type	Longueur mm	Dim. d mm	Dimension d mm	Emb. Pièce	Poids kg/100 pc	N° de réf.
<b>PMB 610-3 A2</b>	300	123	105	1	158,000	<b>7204030</b>
<b>PMB 620-3 A2</b>	300	223	205	1	233,400	<b>7204034</b>
<b>PMB 630-3 A2</b>	300	323	305	1	309,800	<b>7204038</b>
<b>PMB 640-3 A2</b>	300	423	405	1	383,100	<b>7204042</b>
<b>PMB 650-3 A2</b>	300	523	505	1	459,700	<b>7204046</b>
<b>PMB 660-3 A2</b>	300	623	605	1	536,700	<b>7204050</b>

Boîtier de protection incendie sous la forme d'un système de cloisonnement composé d'un boîtier en acier inoxydable monobloc avec des inserts de protection incendie intumescents. Utilisable dans des murs, sur sol brut, sous des systèmes de planchers ou comme cloisonnement de voies montantes dans des plafonds. Espace intérieur pouvant être entièrement garni d'installations. Utilisation en intérieur. Fermeture de l'ouverture restante avec la mousse coupe-feu PYROSIT® NG, particulièrement facile à utiliser pour les géométries compliquées. Produit de construction marqué CE avec homologation de type générale. Classe de résistance au feu EI90 (résistante au feu) Bandes en graphite fournies.

VA 2B

**PYROPLUG® MagicBox, quadrilatéral, hauteur intérieur 110 mm**

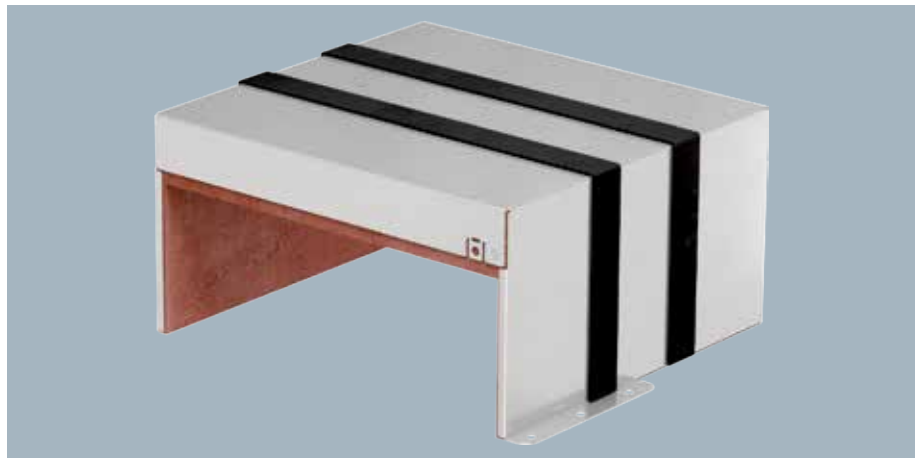
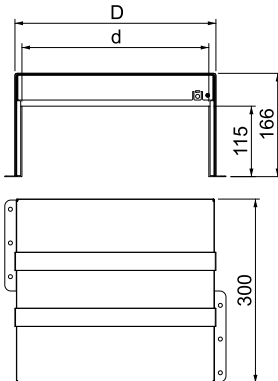


Boîtier de protection incendie sous la forme d'un système de cloisonnement composé d'un boîtier en acier inoxydable en deux blocs avec des inserts de protection incendie intumescents. Utilisable dans les murs et les plafonds. Montage rapide grâce à l'attache Magic réversible. Espace intérieur pouvant être entièrement garni d'installations. Utilisation en intérieur. Fermeture de l'ouverture restante avec la mousse coupe-feu PYROSIT® NG, particulièrement facile à utiliser pour les géométries compliquées. Produit de construction marqué CE avec homologation de type générale. Classe de résistance au feu EI90 (résistante au feu) Bandes en graphite fournies.

Type	Longueur mm	Dim. Dimension		Emb. Pièce	Poids kg/100 pc	N° de réf.
		d mm	d mm			
<b>PMB 110-4 A2</b>	300	123	105	1	281,900	<b>7204120</b>
<b>PMB 120-4 A2</b>	300	223	205	1	394,200	<b>7204124</b>
<b>PMB 130-4 A2</b>	300	323	305	1	495,400	<b>7204128</b>
<b>PMB 140-4 A2</b>	300	423	405	1	625,700	<b>7204132</b>
<b>PMB 150-4 A2</b>	300	523	505	1	740,000	<b>7204136</b>
<b>PMB 160-4 A2</b>	300	623	605	1	831,300	<b>7204140</b>

VA 2B

**PYROPLUG® MagicBox, trilatéral, hauteur intérieur 110 mm**



Boîtier de protection incendie sous la forme d'un système de cloisonnement composé d'un boîtier en acier inoxydable monobloc avec des inserts de protection incendie intumescents. Utilisable dans des murs, sur sol brut, sous des systèmes de planchers ou comme cloisonnement de voies montantes dans des plafonds. Espace intérieur pouvant être entièrement garni d'installations. Utilisation en intérieur. Fermeture de l'ouverture restante avec la mousse coupe-feu PYROSIT® NG, particulièrement facile à utiliser pour les géométries compliquées. Produit de construction marqué CE avec homologation de type générale. Classe de résistance au feu EI90 (résistante au feu) Bandes en graphite fournies.

Type	Longueur mm	Dim. Dimension		Emb. Pièce	Poids kg/100 pc	N° de réf.
		d mm	d mm			
<b>PMB 110-3 A2</b>	300	123	105	1	220,700	<b>7204150</b>
<b>PMB 120-3 A2</b>	300	223	205	1	296,000	<b>7204154</b>
<b>PMB 130-3 A2</b>	300	323	305	1	372,500	<b>7204158</b>
<b>PMB 140-3 A2</b>	300	423	405	1	445,700	<b>7204162</b>
<b>PMB 150-3 A2</b>	300	523	505	1	522,300	<b>7204166</b>
<b>PMB 160-3 A2</b>	300	623	605	1	599,400	<b>7204170</b>

## Mousse coupe-feu bicomposant PYROSIT® NG



Type	Sommaire ml	Emb. Pièce	Poids kg/100 pc	N° de réf.
<b>FBS-S</b>	380	1	64,600	<b>7203800</b>

PYROSIT® NG, mousse coupe-feu bicomposant en cartouche, 2 buses de mélange incluses.

Pour la fabrication de cloisons de câbles et cloisons mixtes en intérieur ; utiliser la cartouche coaxiale 5:1 impérativement avec des pistolets à cartouche FBS-PH ou FBS-PA. Dans des pièces sèches et à l'abri du gel, les cartouches peuvent être scellées et stockées en position verticale à des températures de + 5 °C à + 30 °C jusqu'à 12 mois.

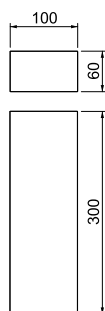
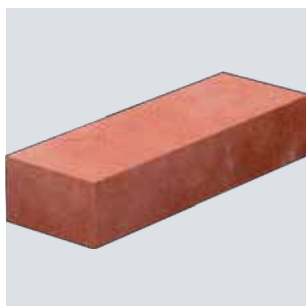
## Bandes isolantes intumescentes



Type	Longueur mm	Lar-geur mm	Hauteur mm	Emb. Pièce	Poids kg/100 pc	N° de réf.
<b>PMB-GS</b>	1000	30	2	1	8,200	<b>7204180</b>

Bandes de graphite comme réserve pour PYROPLUG® MagicBox Ferme par mousage la fente qui apparaît en cas d'incendie autour de la MagicBox.

## Bloc de pose pour PYROPLUG® MagicBox

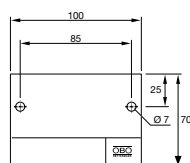


Type	Longueur mm	Lar-geur mm	Hauteur mm	Emb. Pièce	Poids kg/100 pc	N° de réf.
<b>PMB-SI 4</b>	300	100	60	4	53,500	<b>7204184</b>
<b>PMB-SI 8</b>	300	100	60	8	53,500	<b>7204188</b>

Bloc de pose pour le remplissage des zones non garnies dans les MagicBox et pour le remplissage complet des MagicBoxes comme cloisonnement de réserve. Jointoiement avec la mousse pare-feu PYROSIT® NG

## Plaque d'identification

PS



Type	Langue	Emb. Pièce	Poids kg/100 pc	N° de réf.
<b>KS-S EN</b>	Anglais	1	2,400	<b>7205429</b>

Plaque d'identification auto-adhésive pour cloisonnements selon norme UL, inscription à rajouter avec un feutre résistant à l'eau et à la lumière.

# Une compétence globale en matière de protection incendie

Trois points sont fondamentaux lorsqu'il s'agit de sauver des vies humaines et de protéger les biens contre le feu :

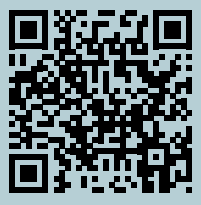
- 1 Limiter la propagation du feu
- 2 Sécuriser les issues d'évacuation et de secours
- 3 Maintenir le fonctionnement d'installations électriques essentielles

Avec plus de 40 ans d'expérience dans le domaine de la protection incendie, OBO Bettermann est l'un des rares fournisseurs à proposer une offre et des conseils couvrant les trois objectifs de protection incendie des bâtiments. Ces compétences étendues en matière de protection incendie se fondent sur un vaste éventail de produits uniques. Chez OBO, les ingénieurs et les installateurs obtiennent les meilleures composantes possibles pour la protection incendie dans son ensemble et le maintien du fonctionnement général de votre bâtiment.



**Vous pouvez joindre notre service clientèle au +32 3870 74 00**

Lundi – Jeudi	08h00 – 17h00
Vendredi	08h00 – 17h00



**Voyez par vous-même :**  
Des solutions de protection incendie OBO pour tous les objectifs de protection

**OBO Bettermann Belux**

Bist 14  
2630 Aartselaar

**Service clientèle Belux**

Tél. : +32 (0)3 870 74 00  
info@obo.be

[www.obo.be](http://www.obo.be)

© OBO Bettermann 05/2023 BE-FR

---

**Building Connections**

