



Functiebehoud

Met OBO zit u safe

Overzicht mogelijkheden, benodigheden en certificaten



Legende

G	Galvanische verzinking
F	Vuurverzinking
FS	Sendzimir verzinking
FT	Thermische verzinking
ZL	Zinklamellen
V2A	RVS, inox 304
V4A	RVS inox 316
PE	Polyethyleen
PC	Polycarbonaat

Kabel in klem horizontaal geplaatst	4
1.1 Afstandsklem ASG732 / ASL733	4
1.2 Zadelklem 1015	5
1.3 Beugelklem op rail 2056M / 2058LW	6
Kabel in klem verticaal geplaatst	8
1.4 Kabel verticaal gemonteerd	8
Kabelbundels horizontaal geplaatst	9
2.1 Grip M	9
Kabels in buis horizontaal geplaatst	10
3.1 Metalen of halogeenvrije kunststof buizen gemonteerd met klemmen	10
Kabelgoot horizontaal geplaatst	11
4.1 Wandmontage (console)	11
4.2 Plafondmontage (pendel)	11
4.3 Plafondmontage (2 draadstangen)	13
4.4 Plafondmontage (middenophanging)	15
Ladder horizontaal geplaatst	16
5.1 Wandmontage (console)	16
5.2 Plafondmontage (pendel)	16
5.3 Plafondmontage (2 draadstangen)	16
Draadgoot horizontaal geplaatst	18
6.1 Wandmontage (console)	18
6.2 Plafondmontage (pendel)	18
6.3 Plafondmontage (middenophanging)	20
Ladder verticaal geplaatst	21
7.1 Muurmontage	21
7.2 Vrijstaande montage	23
Extra	25
8.1 Firebox	25
8.2 Markeerplaatjes	26
8.3 Brandwerend kanaal	26
Uitzonderingen	27
9.1 Houten draagstructuur	27
9.2 Muren met holle stenen	28
9.3 Stalen draagstructuur / gipskarton	29
9.4 Afwijkende constructies	29

Kabel in klem horizontaal geplaatst



1.1 Afstandsklem ASG732 / ASL733

Benodigheden

afstandsklem



Omschrijving	Bestelnr.	Verp.
ASG732 / 5-6 mm	1362 40 4	25
ASG732 / 6-7 mm	1362 40 6	25
ASG732 / 7-8 mm	1362 40 8	25
ASG732 / 8-10 mm	1362 41 0	25
ASG732 / 10-12 mm	1362 41 2	25
ASG732 / 12-14 mm	1362 41 4	25
ASG732 / 14-17 mm	1362 41 7	25
ASG732 / 17-20 mm	1362 42 0	25
ASG732 / 20-25 mm	1362 42 4	25
ASG732 / 25-30 mm	1362 42 8	20
ASG732 / 30-36 mm	1362 43 2	20
ASG732 / 36-44 mm	1362 43 6	20
ASG732 / 44-53 mm	1362 44 0	20
ASG732 / 53-63 mm	1362 44 4	20

schroefanker



Omschrijving	Bestelnr.	Verp.
MMS-ST6x60	3498 26 4	100

afstandsklem



Omschrijving	Bestelnr.	Verp.
ASL733 / 8-10 mm	1362 75 4	25
ASL733 / 10-12 mm	1362 75 6	25
ASL733 / 12-14 mm	1362 75 8	25
ASL733 / 14-17 mm	1362 76 2	25
ASL733 / 17-20 mm	1362 76 4	25
ASL733 / 20-25 mm	1362 76 8	25
ASL733 / 25-30 mm	1362 77 2	20
ASL733 / 30-36 mm	1362 77 6	20
ASL733 / 36-44 mm	1362 78 0	20
ASL733 / 44-53 mm	1362 78 4	20
ASL733 / 53-63 mm	1362 78 8	20

schroefanker



Omschrijving	Bestelnr.	Verp.
MMS6x50	3498 10 8	100

Parameters

- Bevestigingsafstand is maximaal 0,3 m
- Installatie in combinatie met geattesteerde kabels
- Installatie in combinatie met geattesteerde verankering rechtsreeks (zonder plug) in de muur of het plafond bevestigd
- Boorgat anker is 5 mm
- Maximale kabeldoorsnede is 25mm bij bevestiging van 2 of 3 kabels in één klem
- Kabel moet geklemd worden door klem
- ASG732 + anker 3498264, ASL733 + anker 3498108

Certificaat

GS 3.2/17-436-5





1.2 Zadelklem 1015

Benodigheden

zadelklem



Omschrijving	Bestelnr.	Verp.
1015 5 G / 5 mm	1009 02 8	100
1015 6 G / 6 mm	1009 03 6	100
1015 7 G / 7 mm	1009 04 4	100
1015 8 G / 8 mm	1009 05 2	100
1015 9 G / 9 mm	1009 06 0	100
1015 10 G / 10 mm	1009 07 9	100
1015 11 G / 11 mm	1009 08 7	100
1015 12 G / 12 mm	1009 10 9	100
1015 13 G / 13 mm	1009 11 7	100
1015 14 G / 14 mm	1009 16 8	100
1015 15 G / 15 mm	1009 18 4	100
1015 16 G / 16 mm	1009 19 2	100
1015 17 G / 17 mm	1009 20 6	100
1015 18 G / 18 mm	1009 21 4	100
1015 20 G / 20 mm	1009 23 0	100
1015 25 G / 25 mm	1009 42 7	100
1015 28 G / 28 mm	1009 36 2	100

schroefanker



Omschrijving	Bestelnr.	Verp.
MMS6x50	3498 10 8	100

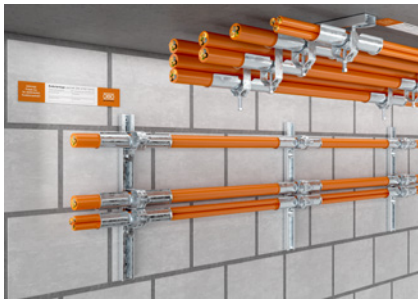
Parameters

- Bevestigingsafstand is maximaal 0,3 m
- Installatie in combinatie met geattesteerde kabels
- Installatie in combinatie met geattesteerde verankering rechtstreeks (zonder plug) in de muur of het plafond bevestigd
- Boorgat anker is 5 mm
- Kabel moet geklemd worden door klem

Certificaat

GS 3.2/18-387-1





1.3 Beugelklem op rail 2056M / 2058LW

Benodigdheden

beugelklem



Omschrijving	Bereik	Bestelnr.	Verp.
2056 M 12 FT	8-12 mm	1156 00 4	100
2056 M 16 FT	12-16 mm	1156 01 2	100
2056 M 22 FT	16-22 mm	1156 02 0	100
2056 M 28 FT	22-28 mm	1156 03 9	100
2056 M 34 FT	28-34 mm	1156 04 7	100
2056 M 40 FT	34-40 mm	1156 05 5	100
2056 M 46 FT	40-46 mm	1156 06 3	100
2056 M 52 FT	46-52 mm	1156 07 1	100
2056 M 58 FT	52-58 mm	1156 09 8	100
2056 M 64 FT	58-64 mm	1156 10 1	100
2056 M 70 FT	64-70 mm	1156 12 8	50
2056 M 76 FT	70-76 mm	1156 13 6	25
2056 M 82 FT	76-82 mm	1156 14 4	25
2056 M 90 FT	82-90 mm	1156 15 2	25
2056 M 100 FT	90-100 mm	1156 16 0	25

profielrail



Omschrijving	Lengte	Bestelnr.	Verp.
CML3518P0150FS	150 mm	1104 24 1	25
CML3518P0200FS	200 mm	1104 26 8	25
CML3518P0300FS	300 mm	1104 28 4	25
CML3518P0400FS	400 mm	1104 29 2	10
CML3518P0500FS	500 mm	1104 30 6	10
CML3518P0600FS	600 mm	1104 31 0	10
CML3518P0700FS	700 mm	1104 31 5	10
CML3518P0800FS	800 mm	1104 32 0	10
CML3518P0900FS	900 mm	1104 32 5	10
CML3518P1000FS	1000 mm	1104 49 7	1
CML3518P2000FS	2000 mm	1104 50 0	2

inlegstuk



Omschrijving	Bereik	Voor 2056 M	Bestelnr.	Verp.
2058 LW 10	6-10 mm	8-12	1195 79 4	50
2058 LW 14	10-14 mm	12-16	1195 80 8	50
2058 LW 20	14-20 mm	16-22	1195 81 6	50
2058 LW 26	20-26 mm	22-28	1195 82 4	25
2058 LW 32	26-32 mm	28-34	1195 83 2	25
2058 LW 38	32-38 mm	34-40	1195 84 0	25
2058 LW 44	38-44 mm	40-46	1195 85 9	25
2058 LW 50	44-50 mm	46-52	1195 86 7	25
2058 LW 56	50-56 mm	52-58	1195 87 5	25
2058 LW 62	56-62 mm	58-64	1195 88 3	25

glijmoer



Omschrijving	Bestelnr.	Verp.
ACMSN M6 ZL	1147 05 6	100

zeskantbout



Omschrijving	Bestelnr.	Verp.
SKS M6x16 ZL	3156 70 6	100

sluitring



Omschrijving	Bestelnr.	Verp.
DIN440 7 F	6408 70 2	100

schroefanker



Omschrijving	Bestelnr.	Verp.
MMS6x50	3498 10 8	100



N 6-5/49 A4	3498 39 9	50
-------------	-----------	----

Parameters

- Bevestigingsafstand is maximaal 0,3 m met 2056M
- Bevestigingsafstand is maximaal 0,6 m met 2056M in combinatie met 2058LW
- Installatie in combinatie met geattesteerde kabels
- Installatie in combinatie met geattesteerde verankering rechtsreeks (zonder plug) in de muur of het plafond bevestigd
- Boorgat anker is 5 mm
- Maximale kabeldoorsnede is 25 mm bij bevestiging van 2 of 3 kabels in één klem
- Kabel moet geklemd worden door klem
- Afschuifbeveiliging (bout, sluitring en moer) onder elke klem

Certificaat

GS 3.2/17-436-5



Kabel in klem verticaal geplaatst



1.4 Kabel verticaal gemonteerd met afstandsklem reeksen ASG732, ASL733 of 1015 in combinatie met trekontlasting ZSE90.



1.4 Kabel verticaal gemonteerd met beugel klem reeks 2056M op rail in combinatie met trekontlasting ZSE90.

Benodigheden

trekontlasting binnendiepte 115 mm



Omschrijving	Breedte	Bestelnr.	Verp.
ZSE90-25-11	250 mm	7215 70 2	1
ZSE90-35-11	350 mm	7215 70 6	1
ZSE90-45-11	450 mm	7215 70 9	1

trekontlasting binnendiepte 175 mm



Omschrijving	Breedte	Bestelnr.	Verp.
ZSE90-25-17	250 mm	7215 71 3	1
ZSE90-35-17	350 mm	7215 71 6	1
ZSE90-45-17	450 mm	7215 71 9	1
ZSE90-55-17	550 mm	7215 72 6	1
ZSE90-65-17	650 mm	7215 73 0	1

Een lege trekontlasting te vullen met Pyroplug of Pyrosit is beschikbaar.

Parameters

- Zie parameters horizontale montage
- Elke 3,5 m een trekontlasting of een wijziging in het traject of een brandwerende doorvoer in een vloerplaat
- Trekontlasting dient over de sport of rail met klemmen gemonteerd te worden

Certificaat

GS 3.2/17-361-1-r1



Kabelbundels horizontaal geplaatst



2.1 Grip M

Benodigheden

bundelhouder Grip M



Omschrijving	Bestelnummer			Verp.
2031 M 15	2207 02 8	2207 08 0	2207 13 2	50
2031 M 30	2207 03 6	2207 08 8	2207 14 0	25
2031 M 70	2207 06 0	2207 11 2	2207 16 4	10

schroefanker



Omschrijving	Bestelnr.	Verp.
MMS6x50	3498 10 8	100



N 6-5/49 A4	3498 39 9	50
-------------	-----------	----

Parameters

- Bevestigingsafstand is maximaal 0,5m voor Grip M15, M30 en M70
- Maximum gewicht kabels 1,1 kg/m voor Grip M15
- Maximum gewicht kabels 2,5 kg/m voor Grip M30
- Maximum gewicht kabels 6,0 kg/m voor Grip M70
- Installatie in combinatie met geattesteerde kabels
- Installatie in combinatie met geattesteerde verankering rechtstreeks (zonder plug) in de muur of het plafond bevestigd
- Boorgat anker is 5 mm

Certificaat

P-MPA-E-09-007



Kabels in buis horizontaal geplaatst



3.1 Metalen of halogeenvrije kunststof buizen gemonteerd met klemmen ASG732 of ASL733.

Benodigheden

metalen buizen zonder schroefdraad (TAL)



Omschrijving	Bestelnr.	Verp.	Bestelnr.	Verp.	Bestelnr.	Verp.	Bestelnr.	Verp.
S16 G / M16	2046 84 0	30 m	2046 80 8	15	2046 85 4	25	2047 81 2	50
S20 G / M20	2046 84 1	30 m	2046 80 9	25	2046 85 5	50	2047 83 1	50
S25 G / M25	2046 84 2	30 m	2046 81 0	25	2046 85 6	50	2047 83 9	50
S32 G / M32	2046 84 3	21 m	2046 81 1	20	2046 85 7	50	2047 85 5	50
S40 G / M40	2046 84 4	15 m	2046 81 2	15	2046 85 8	25	2047 86 3	30
S50 G / M50	2046 84 5	15 m	2046 81 3	5	2046 85 9	10	2047 89 0	30
S63 G / M63	2046 84 6	9 m	2046 81 4	3	2046 86 0	5	2047 89 8	20

halogeenvrije kunststof buizen



Omschrijving	Bestelnr.	Verp.	Bestelnr.	Verp.	Bestelnr.	Verp.	Bestelnr.	Verp.
KH M16	2047 72 0	57 m	2047 73 6	10	2047 72 8	50	2047 81 2	50
KH M20	2047 72 1	57 m	2047 73 8	25	2047 72 9	50	2047 83 1	50
KH M25	2047 72 2	57 m	2047 73 9	25	2047 73 0	50	2047 83 9	50
KH M32	2047 72 3	30 m	2047 74 0	25	2047 73 1	25	2047 85 5	50
KH M40	2047 72 4	30 m	2047 74 1	10	2047 73 2	25	2047 86 3	30
KH M50	2047 72 5	15 m	2047 74 2	5	2047 73 3	10	2047 89 0	30
KH M63	2047 72 6	15 m	2047 74 3	5	2047 73 4	5	2047 89 8	20

Parameters

- Geadviseerde bevestigingsafstand is 0,6 m
- Installatie in combinatie met geattesteerde kabels
- Buizen gemonteerd met klemmen ASG732, ASL733 en 2056M

Certificaat

Enkel attest Duitse kabelfabrikant beschikbaar. Dit attest omvat een draagsysteem in combinatie met een geattesteerde kabel. Dit is niet het geval in België, waar 2 aparte attesten voor de kabel en een draagsysteem voldoen.

Kabelgoot horizontaal geplaatst



4.1 Wandmontage (console)



4.2 Plafondmontage (pendel)

Benodigheden

kabelgoot



Omschrijving	Breedte	Plaatdikte	Lengte	Bestelnr.
RKSM 610	100 mm	0,75 mm	3,05 m	6047 61 1
RKSM 620	200 mm	0,75 mm	3,05 m	6047 63 8
RKSM 630	300 mm	0,75 mm	3,05 m	6047 65 4
RKSM 640	400 mm	0,90 mm	3,05 m	6047 68 9

console



Omschrijving	Afmeting	Bestelnr.
AW 30 11	110x60 mm	6419 70 4
AW 55 21	210x90 mm	6418 55 4
AW 55 31	310x110 mm	6418 57 0
AW 55 41	410x130 mm	6418 59 7

hangprofiel



Omschrijving	Lengte	Bestelnr.
US 5 K 20	200 mm	6341 52 7
US 5 K 30	300 mm	6341 53 5
US 5 K 40	400 mm	6341 54 3
US 5 K 50	500 mm	6341 55 1
US 5 K 60	600 mm	6341 57 8
US 5 K 70	700 mm	6341 58 6
US 5 K 80	800 mm	6341 59 4
US 5 K 90	900 mm	6341 60 8
US 5 K 100	1000 mm	6341 61 6
US 5 K 110	1100 mm	6341 62 4
US 5 K 120	1200 mm	6341 63 2

beschermkap voor US 5K-hangprofiel



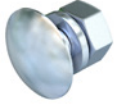
Omschrijving	Bestelnr.	Verp.
US 5 KS (50x50 mm)	6338 46 2	20

afstandsstuk



Omschrijving	Bestelnr.	Verp.
DSK 45	6416 50 0	20

platkopbout (bevestiging RKSM op console) sluitring



Omschrijving	Bestelnr.	Verp.
FRSB M6 x 12	6406 12 2	100



Omschrijving	Bestelnr.	Verp.
DIN440/11	6408 72 9	100

keilbout (AW30 of hangprofiel 1 laag)



Omschrijving	Bestelnr.	Verp.
BZ-U 10-10-30/90	3498 33 4	50

keilbout (AW55 of hangprofiel 2 lagen)



Omschrijving	Bestelnr.	Verp.
BZ 12-15-35/110	3498 35 0	25

zeskantbout (montage console op u-profiel in combinatie met afstandsstuk DSK)



Omschrijving	Bestelnr.	Verp.
SKS M10 x 90 mm	6418 25 2	20

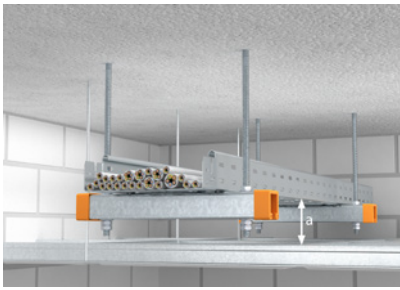
Parameters

- Verbindingslipjes bij RKSM goot omplooiën
- Geen draadstang op het uiteinde van de console bij RKSM nodig
- Wandmontage of plafondmontage met hangprofiel
- Maximumbreedte 400 mm
- Maximum 2 lagen bij enkelzijdige hangprofielen
- Bevestigingsafstand maximum 1,5 m
- Maximum 20 kg/m
- Installatie met geattesteerde kabels
- Enkel bij deze opstellingen met RKSM is het plaatsen van een deksel en scheidingschot toegestaan.
- Voor andere verzinkingen, neem contact met ons op.

Certificaat

P-MPA-E-13-002





4.3 Plafondmontage (2 draadstangen)

Benodigheden

kabelgoot



Omschrijving	Breedte	Plaatdikte	Lengte	Bestelnr.
SKS 610	100 mm	1,50 mm	3 m	6056 10 5
SKS 615	150 mm	1,50 mm	3 m	6056 15 6
SKS 620	200 mm	1,50 mm	3 m	6056 20 2
SKS 630	300 mm	1,50 mm	3 m	6056 29 6

verbinder



Omschrijving	Bestelnr.	Verp.
Rechte verbinder RLVK 60	6067 09 3	10



Hoekverbinder RWVL 60	6067 11 5	10
-----------------------	-----------	----



Scharnierverbinder RGV 60	7082 01 0	10
---------------------------	-----------	----

profiel



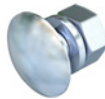
Omschrijving	Lengte	Bestelnr.
US 3 20 FS	200 mm	6342 30 2
US 3 30 FS	300 mm	6342 30 4
US 3 40 FS	400 mm	6342 30 6
US 3 100 FS	1000 mm	6342 31 8
US 3 200 FS	2000 mm	6342 33 8

draadstang



Omschrijving	Bestelnr.	Verp.
2078 M10 / 1 m	3141 20 9	10

platkopbout (bevestiging SKS op profiel)



Omschrijving	Bestelnr.	Verp.
FRSB 6x20 F	6406 20 3	100

sluistring draadstang



Omschrijving	Bestelnr.	Verp.
DIN440/11	6408 72 9	100

sluistring kabelgoot



Omschrijving	Bestelnr.	Verp.
DIN440/7	6408 70 2	100

zeskantmoer



Omschrijving	Bestelnr.	Verp.
DIN 934 M10 G	3400 10 7	100

inslaganker



Omschrijving	Bestelnr.	Verp.
ES M 10x40	3492 02 4	50

beschermkap voor US 3 K profiel



Omschrijving	Bestelnr.	Verp.
US 3 KS OR	6338 45 8	20

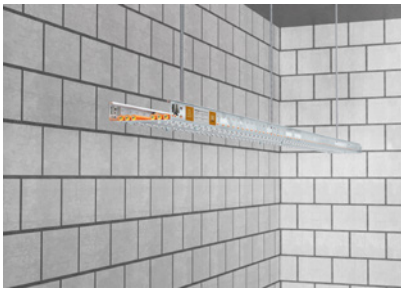
Parameters

- Bevestigingsafstand maximum 1,2 m
- Maximumbreedte 300 mm
- Maximum 10 kg/m
- Montage mogelijk op US3, 5 en 7 profiel
- Steeds een dubbele moer gebruiken
- Installatie met geattesteerde kabels
- Voor andere verzinkingen, neem contact met ons op.

Certificaat

GS 3.2/17-436-2





4.4 Plafondmontage (middenophanging)

Benodigheden

kabelgoot



Omschrijving	Breedte	Plaatdikte	Lengte	Bestelnr.
RKSM 610	100 mm	0,75 mm	3,05 m	6047 61 1
RKSM 615	150 mm	0,75 mm	3,05 m	6047 63 0
RKSM 620	200 mm	0,75 mm	3,05 m	6047 63 8

middenophanging



Omschrijving	Voor breedte	Bestelnr.	Verp.
MAH 60 100	100 mm	6358 70 5	1
MAH 60 150	150 mm	6358 70 9	1
MAH 60 200	200 mm	6358 71 3	1

draadstang



Omschrijving	Bestelnr.	Verp.
2078 M10 / 1 m	3141 20 9	10

inslaganker



Omschrijving	Bestelnr.	Verp.
ES M 10x40	3492 02 4	50

Parameters

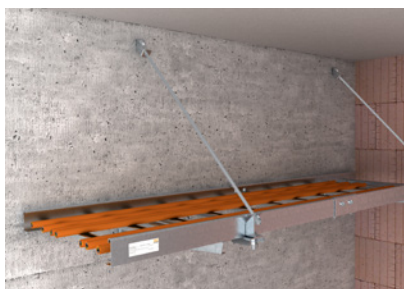
- Verbindingslipjes bij RKSM kabelgoot omplooiën
- Maximumbreedte 200 mm
- Bevestigingsafstand maximum 1m
- Maximum 7,5 kg/m
- Voor andere verzinkingen, neem contact met ons op.

Certificaat

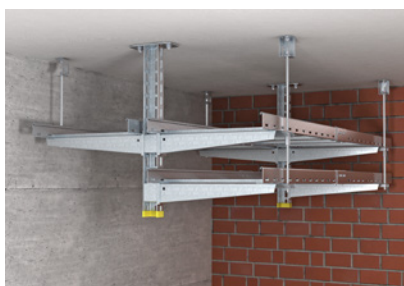
P-MPA-E-18-003



Ladder horizontaal geplaatst



5.1 Wandmontage (console)



5.2 Plafondmontage (pendel)



5.3 Plafondmontage (2 draadstangen)

Benodigdheden

kabelladder



Omschrijving	Breedte	Plaatdikte	Lengte	Bestelnr.
LG620 VSF	200 mm	1,5 mm	6 m	6207 50 1
LG630 VSF	300 mm	1,5 mm	6 m	6207 50 5
LG640 VSF	400 mm	1,5 mm	6 m	6207 50 9

hangprofiel



Omschrijving	Lengte	Bestelnr.
US 3 K 20	200 mm	6342 35 1
US 3 K 40	400 mm	6342 35 5
US 3 K 60	600 mm	6342 35 9
US 3 K 80	800 mm	6342 36 4
US 3 K 100	1000 mm	6342 36 8
US 3 K 120	1200 mm	6342 37 2

beschermkap voor kabelladder



Omschrijving	Bestelnr.	Verp.
SKH	6222 53 7	40

profiel




Omschrijving	Lengte	Bestelnr.
US 3 30 FS	300 mm	6342 30 4
US 3 40 FS	400 mm	6342 30 6
US 3 50 FS	500 mm	6342 30 8
US 3 100 FS	1000 mm	6342 31 8
US 3 200 FS	2000 mm	6342 33 8

beschermkap voor US 3 K profiel




Omschrijving	Bestelnr.	Verp.
US 3 KS	6338 45 8	20


wand- en profielconsole

	Omschrijving	Afmeting BxH	Bestelnr.
	MWA 12 21S	210x65 mm	6424 73 2
	MWA 12 31S	310x75 mm	6424 74 0
	MWA 12 41S	410x83 mm	6424 75 9

klemstuk (montage ladder op console)

	Omschrijving	Bestelnr.	Verp.
	LKS 40	6221 07 6	10


koppelplaat

	Omschrijving	Bestelnr.	Verp.
	AVL 60 FS	6208 77 0	10

platkopbout (montage console op profiel)

	Omschrijving	Bestelnr.	Verp.
	FRS 12x25 F	6406 25 4	50


aansluitelement console

	Omschrijving	Bestelnr.	Verp.
	ABL FT	6221 46 7	20


draadstang

	Omschrijving	Bestelnr.	Verp.
	2078 M10 / 1 m	3141 20 9	10


sluitring (klemstuk LKS)

	Omschrijving	Bestelnr.	Verp.
	DIN440/7	6408 70 2	100

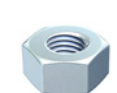
sluitring

	Omschrijving	Bestelnr.	Verp.
	DIN440/11	6408 72 9	100


brandwerende beugel

	Omschrijving	Bestelnr.	Verp.
	ABS FS	6365 02 7	20


zeskantmoer

	Omschrijving	Bestelnr.	Verp.
	DIN 934 M10 G	3400 10 7	100

brandwerende beugel

	Omschrijving	Bestelnr.	Verp.
	BSB FT	6418 19 8	20

inslaganker

	Omschrijving	Bestelnr.	Verp.
	ES M 10x40	3492 02 4	50

keilbout

	Omschrijving	Bestelnr.	Verp.
	BZ-U 10-10-30/90	3498 33 4	50

Parameters

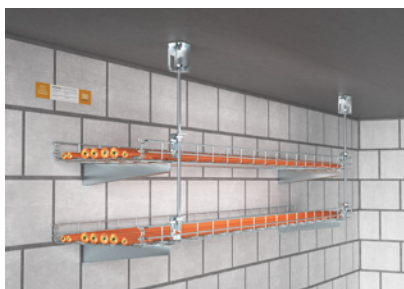
- Wandmontage met console en draadstang diagonaal tegen muur of verticaal tegen het plafond
- Plafondmontage met pendel en draadstang tegen het plafond
- Bevestigingsafstand maximum 1,2 m
- Maximumbreedte 400 mm
- Maximum 20 kg/m
- Bij plafondmontage maximum 2+1 lagen (zie hieronder)
- Steeds een dubbele moer gebruiken
- Montage mogelijk met US3, 5 en 7 profiel
- Installatie in combinatie met geattesteerde kabels
- Voor andere verzinkingen, neem contact met ons op.

Certificaat

GS 3.2/17-436-1



Draadgoot horizontaal geplaatst



6.1 Wandmontage (console)



6.2 Plafondmontage (pendel)

Benodigheden

draadgoot



Omschrijving	Breedte	Draad	Lengte	Bestelnr.
GRM 55 100	100 mm	3,9 mm	3 m	6001 44 2
GRM 55 200	200 mm	4,8 mm	3 m	6001 44 7
GRM 55 300	300 mm	4,8 mm	3 m	6001 44 8
GRM 55 400	400 mm	4,8 mm	3 m	6001 45 0

hangprofiel



Omschrijving	Lengte	Bestelnr.
US 3 K 20	200 mm	6342 35 1
US 3 K 40	400 mm	6342 35 5
US 3 K 60	600 mm	6342 35 9
US 3 K 80	800 mm	6342 36 4
US 3 K 100	1000 mm	6342 36 8
US 3 K 120	1200 mm	6342 37 2

console



Omschrijving	Afmeting	Bestelnr.
AW G 15 11	110x50 mm	6420 60 6
AW G 15 21	210x60 mm	6420 60 8
AW G 15 31	310x65 mm	6420 61 0
AW G 15 41	410x70 mm	6420 61 2

zeskantmoer



Omschrijving	Bestelnr.	Verp.
DIN 934 M12 G	3400 12 3	100

brandwerende beugel



Omschrijving	Bestelnr.	Verp.
ABS FS	6365 02 7	20

sluitering



Omschrijving	Bestelnr.	Verp.
966 M12 G	3402 12 6	100

brandwerende beugel



Omschrijving	Bestelnr.	Verp.
BSB FT	6418 19 8	20

draadstang



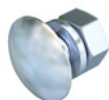
Omschrijving	Bestelnr.	Verp.
2078 M12 / 1 m	3141 30 6	10

inslaganker



Omschrijving	Bestelnr.	Verp.
ES M 10x40	3492 02 4	50

platkopbout (montage console op profiel)



Omschrijving	Bestelnr.	Verp.
FRS 12x25 F	6406 25 4	50

aansluitelement console



Omschrijving	Bestelnr.	Verp.
ABG FT	6015 34 5	20

beschermkap voor US 3 K profiel



Omschrijving	Bestelnr.	Verp.
US 3 KS	6338 45 8	20

Parameters

- Wandmontage met console en een draadstang diagonaal tegen muur of verticaal in het plafond
- Plafondmontage met pendel en draadstang tegen het plafond
- Bevestigingsafstand maximum 1,5 m
- Maximum 15 kg/m
- Installatie in combinatie met geattesteerde kabels
- Voor andere verzinkingen, neem contact met ons op.

Certificaat

P-MPA-E-12-011





6.3 Plafondmontage (middenophanging)

Benodigdheden

draadgoot



Omschrijving	Breedte	Draad	Lengte	Bestelnr.
GRM 55 200	200 mm	4,8 mm	3 m	6001 44 7

middenophanging



Omschrijving	Breedte	Bestelnr.	Verp.
GMS 170	170 mm	6015 40 0	25

sluitring



Omschrijving	Bestelnr.	Verp.
DIN440/11	6408 72 9	100

brandwerende beugel



Omschrijving	Bestelnr.	Verp.
BSB FT	6418 19 8	20

zeskantmoer



Omschrijving	Bestelnr.	Verp.
DIN 934 M10 G	3400 10 7	100

inslaganker



Omschrijving	Bestelnr.	Verp.
ES M 10x40	3492 02 4	50

draadstang



Omschrijving	Bestelnr.	Verp.
2078 M10 / 1 m	3141 20 9	10

Parameters

- Breedte 200 mm
- Bevestigingsafstand maximum 1 m
- Maximum 7,5 kg/m
- Voor andere verzinkingen, neem contact met ons op.

Certificaat

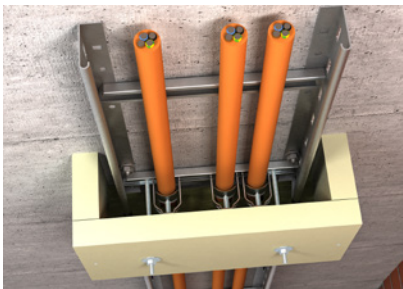
P-MPA-E-18-004



Ladder verticaal geplaatst



7.1 Muurmontage



Trekontlasting met ZSE90

Benodigheden

kabelladder



Omschrijving	Breedte	Plaatdikte	Lengte	Bestelnr.
LG 620 VS	200 mm	1,5 mm	6 m	6208 627
LG 630 VS	300 mm	1,5 mm	6 m	6208 630
LG 640 VS	400 mm	1,5 mm	6 m	6208 633

beugelklem



Omschrijving	Bereik	Bestelnr.	Verp.
2056 M 12 FT	8-12 mm	1156 00 4	100
2056 M 16 FT	12-16 mm	1156 01 2	100
2056 M 22 FT	16-22 mm	1156 02 0	100
2056 M 28 FT	22-28 mm	1156 03 9	100
2056 M 34 FT	28-34 mm	1156 04 7	100
2056 M 40 FT	34-40 mm	1156 05 5	100
2056 M 46 FT	40-46 mm	1156 06 3	100
2056 M 52 FT	46-52 mm	1156 07 1	100
2056 M 58 FT	52-58 mm	1156 09 8	100
2056 M 64 FT	58-64 mm	1156 10 1	100
2056 M 70 FT	64-70 mm	1156 12 8	50
2056 M 76 FT	70-76 mm	1156 13 6	25
2056 M 82 FT	76-82 mm	1156 14 4	25
2056 M 90 FT	82-90 mm	1156 15 2	25
2056 M 100 FT	90-100 mm	1156 16 0	25

trekontlasting binnendiepte 115 mm



Omschrijving	Breedte	Bestelnr.	Verp.
ZSE90-25-11	250 mm	7215 70 2	1
ZSE90-35-11	350 mm	7215 70 6	1
ZSE90-45-11	450 mm	7215 70 9	1

trekontlasting binnendiepte 175 mm



Omschrijving	Breedte	Bestelnr.	Verp.
ZSE90-25-17	250 mm	7215 71 3	1
ZSE90-35-17	350 mm	7215 71 6	1
ZSE90-45-17	450 mm	7215 71 9	1
ZSE90-55-17	550 mm	7215 72 6	1
ZSE90-65-17	650 mm	7215 73 0	1

Een lege trekontlasting te vullen met Pyroplug of Pyrosit is beschikbaar.

keilbout



Omschrijving	Bestelnr.	Verp.
BZ-U 8-30-41/95	3498 32 6	50

koppelplaat



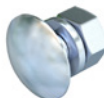
Omschrijving	Bestelnr.	Verp.
LVG 60 FS	6208 84 0	10

verbindingshoek



Omschrijving	Bestelnr.	Verp.
BW 70 40 FT	6019 70 6	10

platkopbout



Omschrijving	Bestelnr.	Verp.
FRS 8x25 F	6406 99 8	50

Parameters

- Maximum breedte van 400 mm bij LG6...VS
- Bevestigingsafstand maximum 1,2 m
- Maximum 20 kg/m
- Maximum sportafstand van 300 mm en op elke sport een beugelklem
- Elke 3,5 m een trekontlasting of een wijziging is het traject of een brandwerende doorvoer in een vloerplaat
- Installatie in combinatie met geattesteerde kabels

Certificaat

GS 3.2/17-436-3





7.2 Vrijstaande montage

Benodigheden

verticale ladder



Omschrijving	Breedte	Plaatdikte	Lengte	Bestelnr.
SLM 50 C40F 4 FT	400 mm	2,5 mm	3 m	6010 00 8
SLM 50 C40F 5 FT	500 mm	2,5 mm	3 m	6010 01 6
SLM 50 C40F 6 FT	600 mm	2,5 mm	3 m	6010 02 4

beugelklem



Omschrijving	Bereik	Bestelnr.	Verp.
2056U M 12 FT	8-12 mm	1158 00 7	100
2056U M 16 FT	12-16 mm	1158 01 5	100
2056U M 22 FT	16-22 mm	1158 02 3	100
2056U M 28 FT	22-28 mm	1158 03 1	100
2056U M 34 FT	28-34 mm	1158 05 8	100
2056U M 40 FT	34-40 mm	1158 06 6	100
2056U M 46 FT	40-46 mm	1158 07 4	100
2056U M 52 FT	46-52 mm	1158 08 2	100
2056U M 58 FT	52-58 mm	1158 09 0	100
2056U M 64 FT	58-64 mm	1158 10 4	100
2056U M 70 FT	64-70 mm	1158 11 2	50
2056U M 76 FT	70-76 mm	1158 12 0	25

lege trekontlasting voor vrijstaande ladder



Omschrijving	Breedte	Bestelnr.	Verp.
ZSE90-41-17 LH	450 mm	7215 78 4	1
ZSE90-51-17 LH	550 mm	7215 78 6	1
ZSE90-61-17 LH	650 mm	7215 78 8	1

op te vullen met Pyroplug of Pyrosit !

koppelplaat



Omschrijving	Bestelnr.	Verp.
VUS 5 FT	6018 50 5	10

keilbout



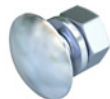
Omschrijving	Bestelnr.	Verp.
BZ 12-15-35/110	3498 35 0	25

kopplaat



Omschrijving	Bestelnr.	Verp.
KUS 5 NOK FT	6348 93 9	10

platkopbout



Omschrijving	Bestelnr.	Verp.
FRS 10x25 F	6407 56 0	50

verbindingshoek



Omschrijving	Bestelnr.	Verp.
GMS 3 VW 90 FT	1124 66 1	10

sluitring



Omschrijving	Bestelnr.	Verp.
DIN440/11	6408 72 9	100

zeskantmoer



Omschrijving	Bestelnr.	Verp.
DIN 934 M10 G	3400 10 7	100

Parameters

- Maximum breedte van 600 mm
- Maximum overbrugging van 7 m
- Maximum 20 kg/m
- Maximum sportafstand van 300 mm en op elke sport een beugelklem
- Elke 3,5 m een trektonlasting of een wijziging is het traject
- Installatie in combinatie met geattesteerde kabels

Certificaat

GS 3.2/17-436-4-r1





8.1 Firebox

Benodigdheden

Firebox



Omschrijving	Klem	Aantal klemmen	Bestelnr.	Verp.
T100ED 06A - enkele klemmen	6 mm ²	4 enkele	7205 74 0	1
T160ED 10A - enkele klemmen	10 mm ²	4 enkele	7205 74 2	1
T250ED 16A - enkele klemmen	16 mm ²	4 enkele	7205 74 4	1
T100ED 06-2A - dubbele klemmen	6 mm ²	4 dubbele	7205 74 6	1
T160ED 10-2A - dubbele klemmen	10 mm ²	4 dubbele	7205 74 8	1
T250ED 16-2A - dubbele klemmen	16 mm ²	4 dubbele	7205 75 0	1
T100ED 4x4AD - data	0,5 - 4 mm ²	4 enkele	7205 76 4	1
T100ED 4x8AD - data	0,5 - 4 mm ²	8 enkele	7205 76 6	1
T250ED 4x16AD - data	0,5 - 4 mm ²	16 enkele	7205 76 8	1
T250ED 4x24AD - data	0,5 - 4 mm ²	24 enkele	7205 77 0	1
T350ED 4x32AD - data	0,5 - 4 mm ²	32 enkele	7205 77 2	1

wartel met tegenmoer



Omschrijving	Afmeting	Bestelnr.	Verp.
V-TEC VM16 + moer	M16 x 1,5 mm	7205 65 7	10
V-TEC VM20 + moer	M20 x 1,5 mm	7205 66 0	10
V-TEC VM25 + moer	M25 x 1,5 mm	7205 66 3	10
V-TEC VM32 + moer	M32 x 1,5 mm	7205 66 6	10
V-TEC VM40 + moer	M40 x 1,5 mm	7205 66 9	10

capaciteit klemmen

	0,5 mm ²	1,5 mm ²	2,5 mm ²	4 mm ²	6 mm ²	10 mm ²	16 mm ²
4 mm ²	≡ 6 ≡	-	-	-	-	-	-
6 mm ² *	-	≡ 6 ≡	≡ 2 ≡	≡ 2 ≡	≡ 2 ≡	-	-
10 mm ² *	-	≡ 8 ≡	≡ 6 ≡	≡ 4 ≡	≡ 2 ≡	≡ 2 ≡	-
16 mm ² *	-	≡ 10 ≡	≡ 8 ≡	≡ 4 ≡	≡ 4 ≡	≡ 2 ≡	≡ 2 ≡

* Bij het gebruik van de dubbele klemmen verdubbelt de capaciteit

Parameters

- Aantal kabels per klem volgens tabel
- Wartel niet noodzakelijk

Certificaat

P-MPA-E-20-002



8.2 Markeerplaatjes

Benodigdheden

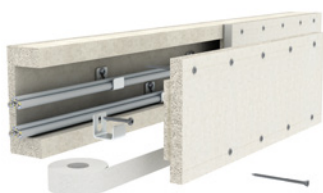
markering



Omschrijving	Taal	Bestelnr.	Verp.
KS-E EN	Engels	7205 43 2	10
KS-S EN	Engels	7205 42 9	1



8.3 Brandwerend kanaal



Benodigdheden

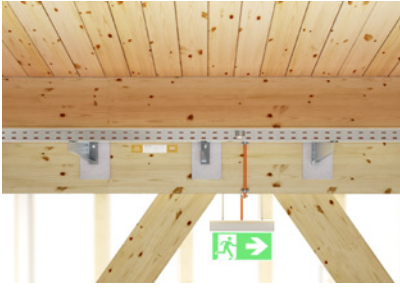
brandwerend kanaal



Omschrijving	Lengte	Breedte	Hoogte	Bestelnr.	Verp.
BSK 120506	1000 mm	180 mm	130 mm	7215 21 0	1
BSK 121026	1000 mm	380 mm	185 mm	7215 23 4	1

Het brandwerend kanaal wordt o.a. gebruikt voor het beperken van vuur en rook in de door brand getroffen ruimte.

Voor meer info en installatievoorschriften kan u gebruik maken van OBO-contract en de BSS app (zie laatste pagina) of bij onze klantendienst.



9.1 Houten draagstructuur

Benodigdheden

platkopschroef 6 mm



Omschrijving	Kop	Schroefkop	Bestelnr.	Verp.
HT 6x60 TD	14 mm	Torx	3498 13 0	200
HT 6x80 TD	14 mm	Torx	3498 13 2	100
HT 6x100 TD	14 mm	Torx	3498 13 4	100
HT 6x120 TD	14 mm	Torx	3498 13 6	100

platkopschroef 10 mm



Omschrijving	Kop	Schroefkop	Bestelnr.	Verp.
HT 10x80 TD	22,5 mm	Torx	3498 14 0	50
HT 10x100 TD	22,5 mm	Torx	3498 14 2	50
HT 10x120 TD	22,5 mm	Torx	3498 14 4	50
HT 10x140 TD	22,5 mm	Torx	3498 14 6	50

brandwerende plaat



Omschrijving	Lengte	Breedte	Dikte	Bestelnr.	Verp.
GLB-PG1	150 mm	120 mm	20 mm	7205 46 0	1
GLB-PG2	190 mm	120 mm	20 mm	7205 46 2	1
GLB-PG3	220 mm	120 mm	20 mm	7205 46 4	1

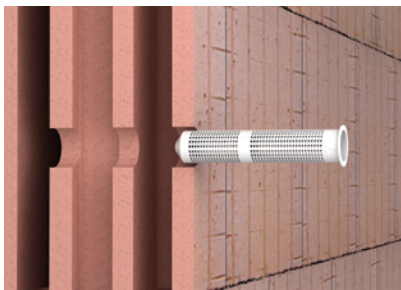
Parameters

- Dezelfde parameters als een standaard installatie. Enkel het anker wijzigt.
- Geen sluitring nodig door de brede kop van de schroef
- Losse kabels met afstandklemmen en kabelbundel met Grip M bevestigen met 6mm schroeven
- Horizontale kabeldraagsystemen bevestigen met 10mm schroeven
- Verticale ladders bevestigen met 6mm schroeven
- Wanneer u de brandwerende plaat dient te gebruiken kan u in het certificaat terugvinden.

Certificaat

GA-2016/034a-Mey





9.2 Muren met holle stenen

Benodigdheden

injectionmortel



Omschrijving	Inhoud	Bestelnr.	Verp.
VMU plus 280	280 ml	3497 80 0	1

kitpistool



Omschrijving	Bestelnr.	Verp.
VM-P 345 Profi	3497 90 6	1

zeefhuls



Omschrijving	Diameter	Lengte	Bestelnr.	Verp.
VMU-SH 16x85	16	85 mm	3497 86 2	10

anker



Omschrijving	Schroefdraad	Lengte	Bestelnr.	Verp.
VMU-A 10-130vz	M10	130 mm	3497 82 2	10

Parameters

- Handleiding, type muren, droogtijden, enz. terug te vinden in het certificaat

Certificaat

ETA-13/0909





9.3 Stalen draagstructuur / gipskarton

Functiebehoud op een stalen draagstructuur of een gipskartonnen muur is niet mogelijk.



9.4 Afwijkende constructies

Heeft u een afwijkende constructie of twijfelt u over uw traject/opstelling. Onze medewerkers staan u graag te woord voor meer uitleg.

Notities

A series of horizontal dotted lines for taking notes.

BSS Construct online

<https://www.obo-construct-bss.com/nl/>



BSS Construct app



OBO Bettermann België

Bist 14
2630 Aartselaar

Klantendienst België

Tel.: +32 (0)3 870 74 00
info@obo.be

www.obo.be

Building Connections

