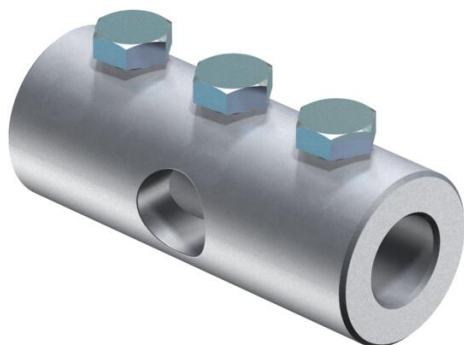


# Fiche technique

## Raccord K

Référence: 5408298



- Raccord en croix pour le montage de tiges isolantes
- Avec vis M10

**Alu** aluminium

### Données sources

Référence	5408298
Type	101 IK-16
Désignation 1	Raccord K
Désignation 2	pour tige isolante diam 16mm
Fabricant	OBO
Dimension	16mm
Matériau	aluminium
Unité d'emballage minimale	10
Unité de mesure	Pièces
Poids	17,5 kg
Unité de poids	kg/100 paires
Empreinte CO2 (GWP) du berceau à la porte	2,877 kg CO2e / 1 Pièce

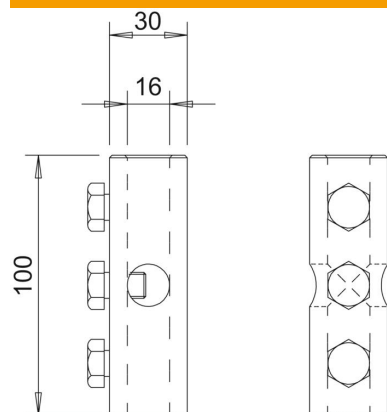
# Fiche technique

## Raccord K

Référence: 5408298



### Dimensions



Longueur	100 mm
Dimension d min.	30 mm
Cote d Ø	16 mm
Cote L	100 mm

### Caractéristiques techniques

Raccordement	Conducteur rond
--------------	-----------------