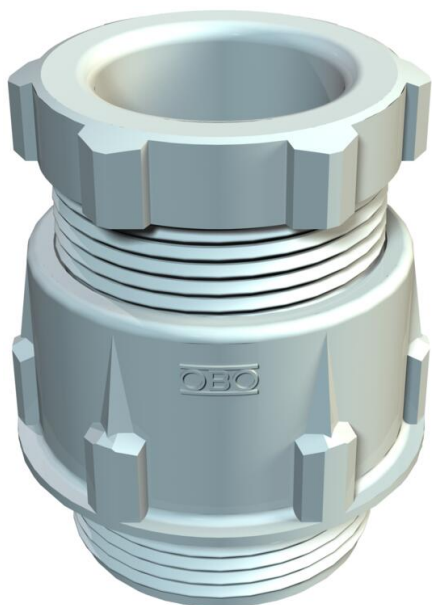


Fiche technique

Presse-étoupe conique, filetage PG, gris clair

Référence: 2035995



Avec raccord fileté métrique selon CEI 423 Presse-étoupe robuste de type écrou borgne pour hautes exigences d'étanchéité. Décharge de traction, protection antitorsion et étanchéité pour l'ensemble de la plage de serrage. Bagues d'étanchéité en caoutchouc polychloroprène/butadiène nitrile acrylique. Lèvre d'étanchéité moulée par injection au coude intermédiaire, les bagues d'étanchéité pour raccords filetés ne sont donc pas nécessaires, contrôlée VDE selon DIN EN 50262, . Plage de température : -20°C à +65°C. résistant aux chocs



PS polystyrène

Données sources

Référence	2035995
Type	106 G PG16 PS
Désignation 1	Presse-étoupe
Désignation 2	avec bague d'étanchéité triple
Fabricant	OBO
Dimension	PG16
Coloris	gris clair ; RAL 7035
Matériau	polystyrène
Unité d'emballage minimale	50
Unité de mesure	Pièces
Poids	1,046 kg
Unité de poids	kg/100 paires
Empreinte CO2 (GWP) du berceau à la porte	0,0431 kg CO2e / 1 Pièce

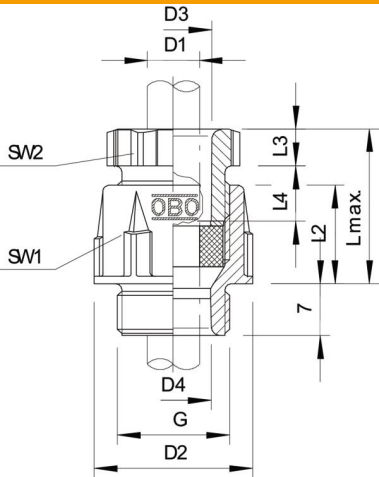
Fiche technique

Presse-étoupe conique, filetage PG, gris clair

Référence: 2035995



Dimensions



Caractéristiques techniques

Capacité d'étanchéité D max.	12,5 mm
Capacité d'étanchéité D min.	9 mm
Eclateur antidéflagrant	non
Filetage	Pg 16
Sans halogène	non
Résistant aux chocs	oui
Indice de protection	IP54
Plage de températures d'utilisation max.	65 °C
Plage de températures d'utilisation min.	-20 °C