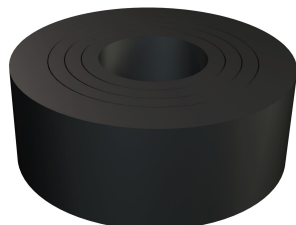


# Fiche technique

## Bague d'étanchéité à section variable

Référence: 2029219



Bague d'étanchéité à section variable (à découper) selon la norme DIN 46320 pour les presse-étoupes coniques.

Pg

**NBR**  
**SBR** Mélange de caoutchouc

### Données de base

Référence	2029219
Type	107 B PG21
Désignation 1	Bague d'étanchéité
Fabricant	OBO
Dimension	PG21
Couleur	noir
Matériau	Mélange de caoutchouc
Unité d'emballage minimale	100
Unité de quantité	pc
Poids	0,49 kg
Unité de poids	kg/100 pc
Empreinte CO2 (GWP) du berceau à la porte	0,0196 kg CO2e / 1 Pièce

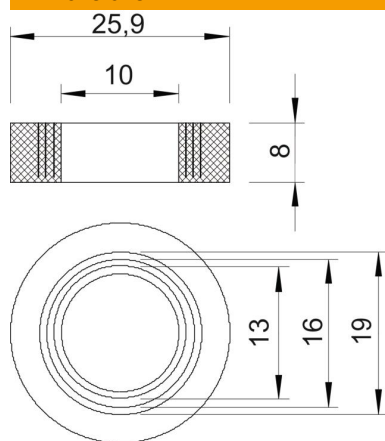
# Fiche technique

## Bague d'étanchéité à section variable

Référence: 2029219



### Dimensions



Cote D1	10 mm
Cote D2	25,9 mm
Cote D3	13 mm
Dimension D4	16 mm
Cote D5	19 mm
Dimension H	8 mm

### Caractéristiques techniques

Capacité d'étanchéité D max.	19 mm
Capacité d'étanchéité D min.	10 mm
Taille	Pg 21