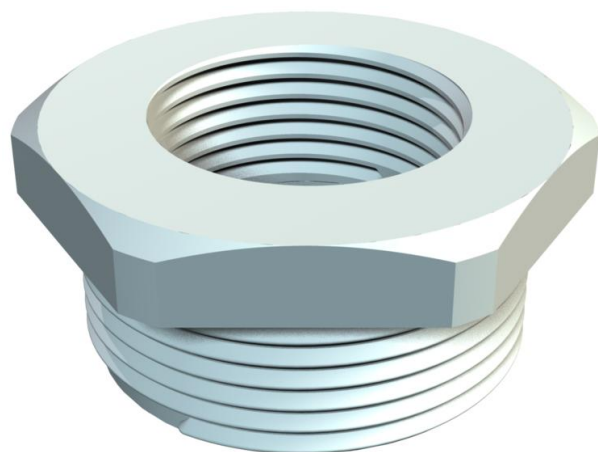


Fiche technique

Réduction, filetage PG

Référence: 2030829



Réducteur, filetages intérieurs et extérieurs PG selon la norme DIN 40430.



PA Polyamide

Données de base

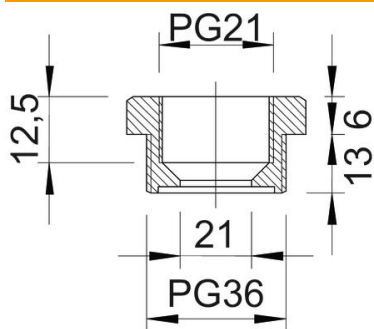
| | |
|----------------------------|----------------------|
| Référence | 2030829 |
| Typee | 107 R PG36-21 PA |
| Désignation 1 | Réducteur |
| Fabricant | OBO |
| Dimension | PG36-PG21 |
| Couleur | gris clair; RAL 7035 |
| Matériau | Polyamide |
| Unité d'emballage minimale | 25 |
| Unité de quantité | pc |
| Poids | 2,35 kg |
| Unité de poids | kg/100 pc |

Fiche technique

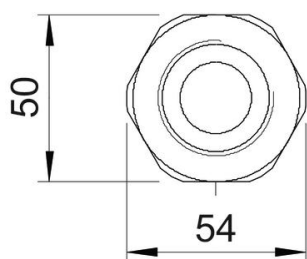
Réduction, filetage PG

Référence: 2030829

Dimensions



| | |
|-------------|---------|
| Cote D | 21 mm |
| Dimension E | 54 mm |
| Cote L1 | 13 mm |
| Cote L2 | 6 mm |
| Cote L3 | 12,5 mm |



Caractéristiques techniques

| | |
|--------------------------------------|-------|
| Eclateur antidéflagrant | non |
| Type de filetage, filetage extérieur | PG |
| Type de filetage, filetage intérieur | PG |
| Longueur de filetage | 13 mm |
| Dimension du filetage PG extérieur | 36 |
| Dimension du filetage PG intérieur | 21 |
| Sans halogène | oui |
| Méplat | 50 |
| Nickelé | non |