

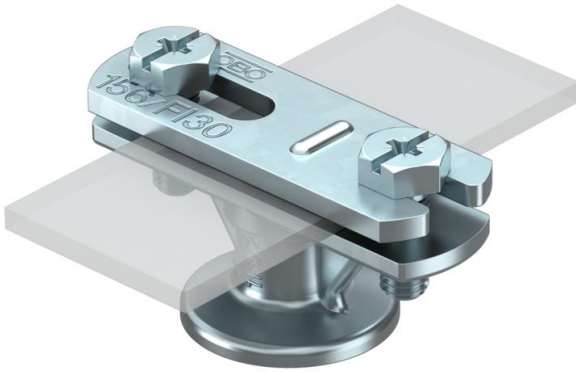
# Fiche technique

## Porte-conducteur pour méplat

Référence: 5230446



- Avec filetage intérieur M8 ou trou de passage pour vis à bois
- Pour méplat FL 30
- Contre-plaque coulissante pour montage rapide



**Zn** zinc moulé sous pression

**G** galvanisé

### Données sources

Référence	5230446
Type	113 BZ-FL
Désignation 1	Porte-conducteur
Désignation 2	pour conducteurs plats
Fabricant	OBO
Dimension	30mm
Matériau	zinc moulé sous pression
Surface	galvanisé
Norme de surface	EN ISO 19598 / EN ISO 4042
Unité d'emballage minimale	100
Unité de mesure	Pièces
Poids	6,28 kg
Unité de poids	kg/100 paires

### Caractéristiques techniques

Type de fixation du support	Perforation avec filetage M
Type de fixation du conducteur	avec collier à vis
Utilisation en zone Ex	oui
Modèle isolé haute tension	non
Dimensions du conducteur	30x4 mm plat
Matériau du support	zinc moulé sous pression

# Fiche technique

Porte-conducteur pour méplat

Référence: 5230446



## Caractéristiques techniques

Matériau du socle	zinc moulé sous pression
Matériau de la contre-plaque	zinc moulé sous pression