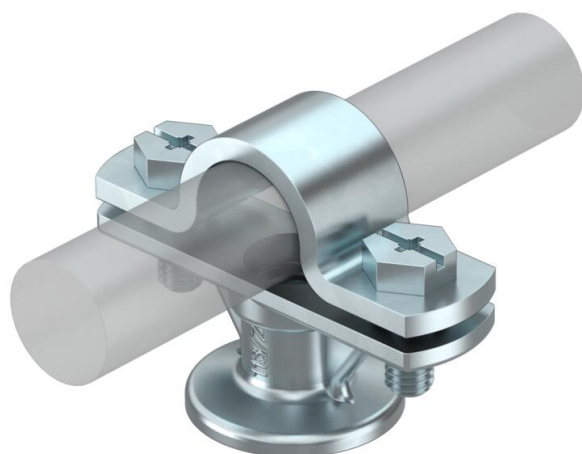


Fiche technique

Support pour tige Rd 16 mm

Référence: 5412609



- Pour tiges de capture et conductrices de terre Rd 16
- Monté avec contre-plaque et vis à tête hexagonale M6 x 16
- Avec filetage intérieur M8 ou trou de passage Ø 7 mm

Zn	zinc moulé sous pression
VZ	galvanisé

Données sources

Référence	5412609
Type	113 Z-16
Désignation 1	Support de tige
Fabricant	OBO
Dimension	16mm
Matériau	zinc moulé sous pression
Surface	galvanisé
Norme de surface	
Unité d'emballage minimale	10
Unité de mesure	Pièces
Poids	6,4 kg
Unité de poids	kg/100 paires
Empreinte CO2 (GWP) du berceau à la porte	0,2657 kg CO2e / 1 Pièce

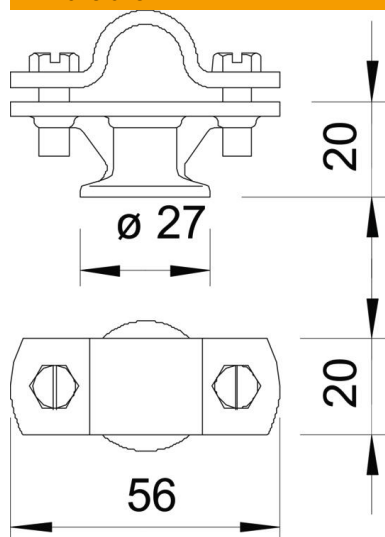
Fiche technique

Support pour tige Rd 16 mm

Référence: 5412609



Dimensions



Caractéristiques techniques

Type de fixation du support	Perforation avec filetage M
Type de fixation tige	avec collier à vis
Filetage, métrique	8
Ajustement	Rd 16 mm
Matériau du support	Zinc moulé sous pression
Matériau du socle	zinc moulé sous pression
Matériau de la contre-plaque	zinc moulé sous pression