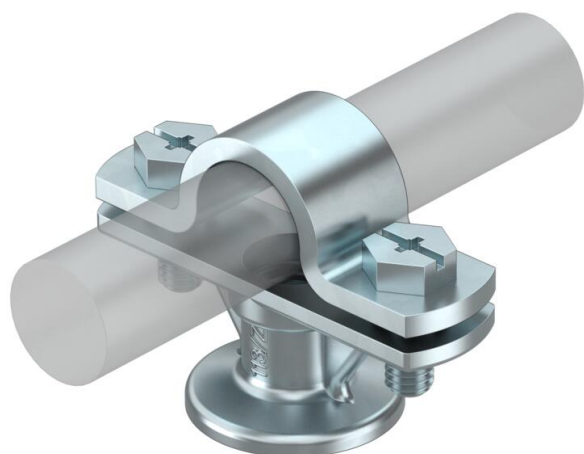


# Fiche technique

## Support pour tige, 20 mm

Référence: 5230527



- Pour tige de capture, fourni avec contreplaque et vis M6 x 16
- Avec filetage intérieur M8 ou alésage Ø 7 mm.

Zn	zinc moulé sous pression
VZ	galvanisé

### Données sources

Référence	5230527
Type	113 Z-20
Désignation 1	Support
Désignation 2	pour tige diam 20mm
Fabricant	OBO
Dimension	20mm
Matériau	zinc moulé sous pression
Surface	galvanisé
Norme de surface	
Unité d'emballage minimale	20
Unité de mesure	Pièces
Poids	8,2 kg
Unité de poids	kg/100 paires
Empreinte CO2 (GWP) du berceau à la porte	0,289 kg CO2e / 1 Pièce

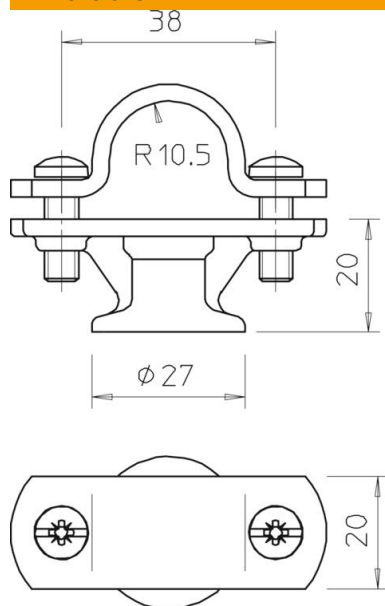
# Fiche technique

## Support pour tige, 20 mm

Référence: 5230527



### Dimensions



Longueur	56 mm
Largeur	20 mm

### Caractéristiques techniques

Type de fixation du support	Perforation avec filetage M
Type de fixation tige	avec collier à vis
Filetage, métrique	8
Ajustement	Rd 20 mm