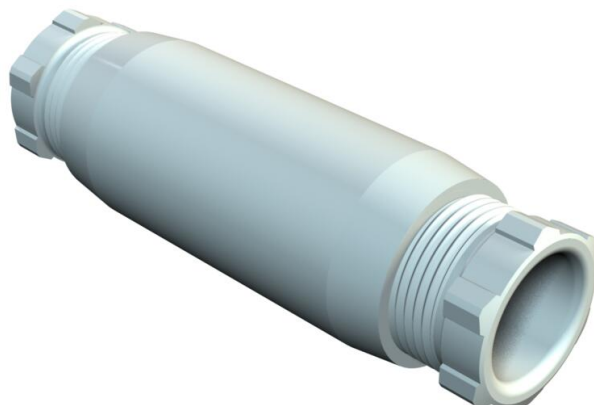


Fiche technique

Manchon de raccordement

Référence: 2022028



Classe de protection IP54, Tension nominale 660 V. Conformément à la norme VDE, les manchons-raccords sont exclusivement réservés à une pose fixe !
117/2,5 VDE / Pg 16 : section nominale 2,5 mm², avec bornes à 5 pôles de 2,5 mm² et entrées de câble avec décharge de traction pour câbles de diamètre 9 à 14 mm.

117/6 VDE / PG 21: section nominale 6 mm², avec insert de borne à 5 pôles 6 mm² et entrées de câble avec décharge de traction pour les diamètres de câble 12-18 mm.

117/2,5 VDE : section nominale mm², avec bornes 5 pôles de 2,5 mm² et entrées de câble avec décharge de traction, Pg 16 pour câbles de diamètre 9 à 14 mm
bornes à 5 pôles de 2,5 mm²



PS polystyrène

Données sources

Référence	2022028
Type	117 5x2.5
Désignation 1	Manchon de raccordement
Fabricant	OBO
Dimension	2,5mm2
Coloris	gris clair ; RAL 7035
Matériau	polystyrène
Unité d'emballage minimale	10
Unité de mesure	Pièces
Poids	4,891 kg
Unité de poids	kg/100 paires
Empreinte CO2 (GWP) du berceau à la porte	0,1884 kg CO2e / 1 Pièce

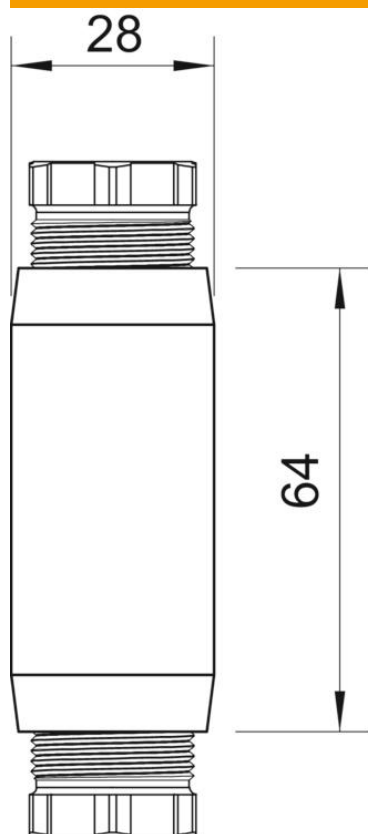
Fiche technique

Manchon de raccordement

Référence: 2022028



Dimensions



Cote D	28 mm
Cote L	64 mm

Caractéristiques techniques

Entrées	PG 16
Sans halogène	oui
Tension nominale	660 V
Résistant aux chocs	oui
Indice de protection	IP54