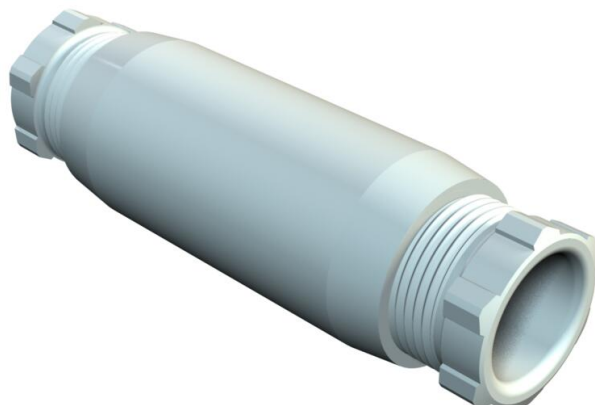


# Fiche technique

## Manchon de raccordement



Référence: 2022060



Classe de protection IP54, Tension nominale 660 V. Conformément à la norme VDE, les manchons-raccords sont exclusivement réservés à une pose fixe !  
117/2,5 VDE / Pg 16 : section nominale 2,5 mm<sup>2</sup>, avec bornes à 5 pôles de 2,5 mm<sup>2</sup> et entrées de câble avec décharge de traction pour câbles de diamètre 9 à 14 mm.

117/6 VDE / Pg 21: section nominale 6 mm<sup>2</sup>, avec bornes à 5 pôles de 6 mm<sup>2</sup> et entrées de câble avec décharge de traction pour câbles de diamètre 12 à 18 mm.

117/6 VDE : section nominale mm<sup>2</sup>, avec bornes 5 pôles de 6 mm<sup>2</sup> et entrées de câble avec décharge de traction Pg 21 pour câbles de Ø 12 à 18 mm bornes à 5 pôles de 6 mm<sup>2</sup>



PS Polystyrène

### Données de base

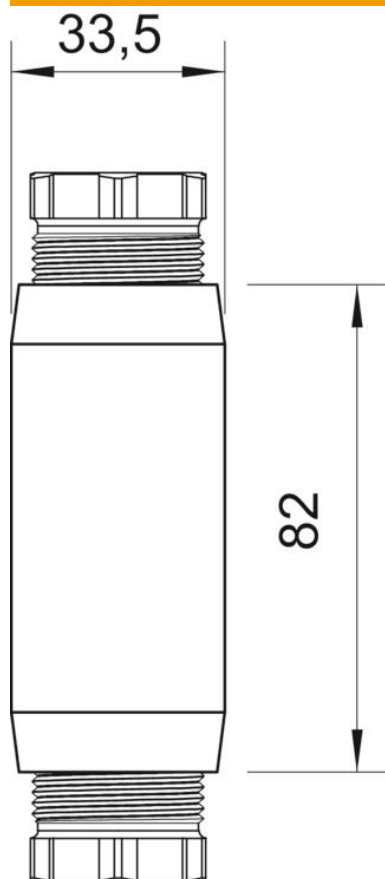
Référence	2022060
Type	117 5x6
Désignation 1	Manchon de raccordement
Fabricant	OBO
Dimension	6mm2
Couleur	gris clair; RAL 7035
Matériau	Polystyrène
Unité d'emballage minimale	5
Unité de quantité	pc
Poids	8,306 kg
Unité de poids	kg/100 pc
Empreinte CO2 (GWP) du berceau à la porte	0,2342 kg CO2e / 1 Pièce

# Fiche technique

## Manchon de raccordement

Référence: 2022060

### Dimensions



Cote D	33,5 mm
Cote L	82 mm

### Caractéristiques techniques

Entrées	Pg 21
Sans halogène	oui
Tension nominale	660 V
Anti-chocs	oui
Indice de protection	IP54