

# Fiche technique

## Douille terminale de tube, divisible noir

Référence: 2047936



Douille terminale divisible à emboîter sur les tubes d'installation électrique métriques.

La douille terminale de tube divisible peut être utilisée pour les installations réglementaires officielles et ultérieures. Étant donné qu'un débranchement des câbles n'est plus nécessaire, la durée du montage est réduite.



**PE** Polyéthylène

### Données sources

Référence	2047936
Type	129 TB M16 SW
Désignation 1	Douille terminale double coque
Désignation 2	métrique
Fabricant	OBO
Dimension	M16
Coloris	noir
Matériau	Polyéthylène
Unité d'emballage minimale	50
Unité de mesure	Pièces
Poids	0,4 kg
Unité de poids	kg/100 paires

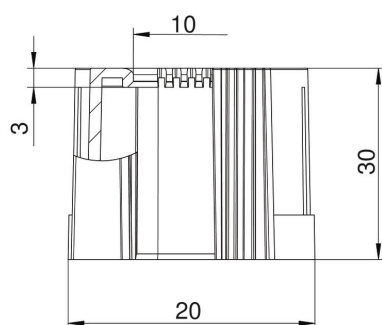
# Fiche technique

## Douille terminale de tube, divisible noir

Référence: 2047936



### Dimensions



Cote D1	20 mm
Cote D2	10 mm
Cote L1	30 mm
Cote L2	3 mm

### Caractéristiques techniques

Modèle	Enfichable
pour diamètre de tube	16 mm
Taille	M16
Sans halogène	oui
Surface brossée	non
Surface polie	non