

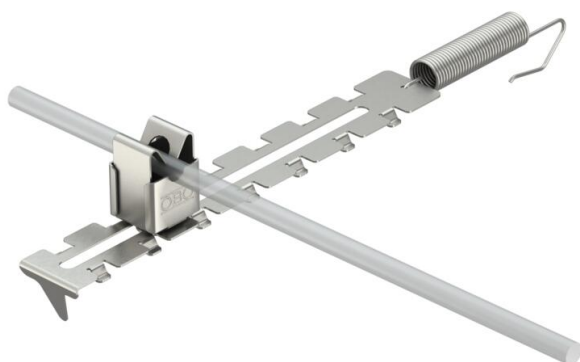
Fiche technique

Porte-conducteur avec ressort tendeur

Référence: 5203015



- Pour conducteur rond Rd 8
- Plage de serrage de 280-380 mm



A2 acier inoxydable 1.4301

Données sources

| | |
|---|--------------------------|
| Référence | 5203015 |
| Type | 132 U |
| Désignation 1 | Porte-conducteur |
| Désignation 2 | réglable en longueur |
| Fabricant | OBO |
| Dimension | 8mm |
| Matériau | acier inoxydable 1.4301 |
| Unité d'emballage minimale | 20 |
| Unité de mesure | Pièces |
| Poids | 7 kg |
| Unité de poids | kg/100 paires |
| Empreinte CO2 (GWP) du berceau à la porte | 0,3737 kg CO2e / 1 Pièce |

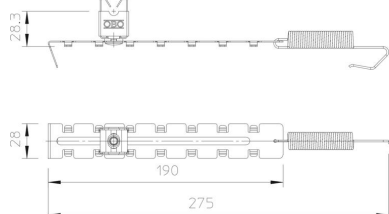
Fiche technique

Porte-conducteur avec ressort tendeur

Référence: 5203015



Dimensions



Caractéristiques techniques

| | |
|--------------------------------|------------------------|
| Application | Faîte/arête |
| Type de fixation du conducteur | avec collier à clip |
| Diamètre du conducteur min. | 8 |
| Type de montage | tendable |
| Hauteur de montage | 20 mm |
| Ajustement | RD 8 mm |
| Plage de serrage D max. | 380 mm |
| Plage de serrage D min. | 280 mm |
| Matériau du support | acier inoxydable (V2A) |
| Matériau du support | acier inoxydable (V2A) |