

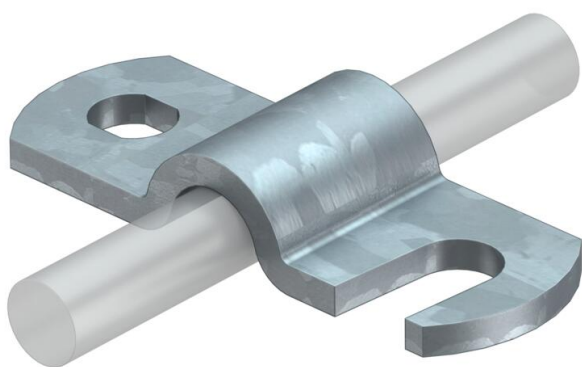
Fiche technique

Porte-conducteurs, partie supérieur pour conducteur rond
et pointes captures 16 mm

Référence: 5228220



- avec fente longitudinale pour montage rapide



St	acier
FT	galvanisé à chaud par trempage

Données sources

Référence	5228220
Type	156 16
Désignation 1	Contre-plaque
Désignation 2	avec ouverture oblongue
Fabricant	OBO
Dimension	56mm
Matériau	acier
Surface	galvanisé à chaud par trempage
Norme de surface	DIN EN ISO 1461
Unité d'emballage minimale	50
Unité de mesure	Pièces
Poids	3 kg
Unité de poids	kg/100 paires
Empreinte CO2 (GWP) du berceau à la porte	0,0774 kg CO2e / 1 Pièce

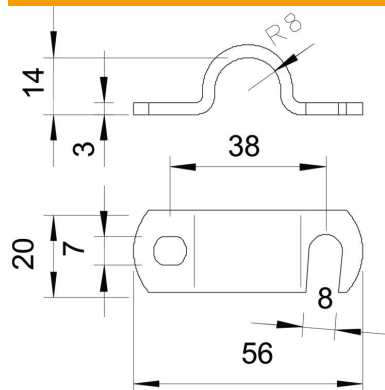
Fiche technique

Porte-conducteurs, partie supérieur pour conducteur rond
et pointes captures 16 mm

Référence: 5228220



Dimensions



Caractéristiques techniques

Ajustement

Rd 16 mm