

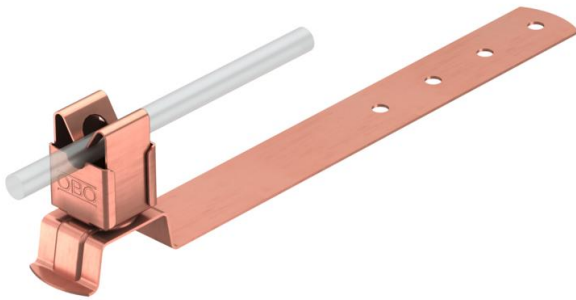
# Fiche technique

Porte-conducteur de toiture pour toit en tuiles, pour Rd 8 mm

Référence: 5216206



- Porte-câbles en acier inoxydable (V2A) ou porte-câbles en acier inoxydable (V2A), cuivré
- Avec perforation dans le socle pour le montage rapide



**Cu** Cuivre

## Données de base

Référence	5216206
Désignation 1	Porte-conducteur
Fabricant	OBO
Dimension	8mm
Matériau	cuivre
Unité d'emballage minimale	10
Unité de quantité	pc
Poids	11,1 kg
Unité de poids	kg/100 pc

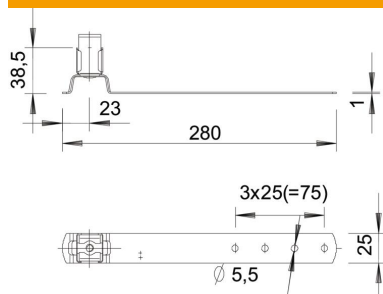
# Fiche technique

Porte-conducteur de toiture pour toit en tuiles, pour Rd 8 mm

Référence: 5216206



## Dimensions



Longueur	280 mm
Cote L	280 mm

## Caractéristiques techniques

Application	Surface de toit
Type de fixation du conducteur	avec collier à clip
Diamètre du conducteur max.	8
Diamètre du conducteur min.	8
Type de montage	peut être vissé
Hauteur de montage	38,5 mm
Ajustement	Rd 8 mm
Matériau du support	cuivre
Matériau du support	cuivre