

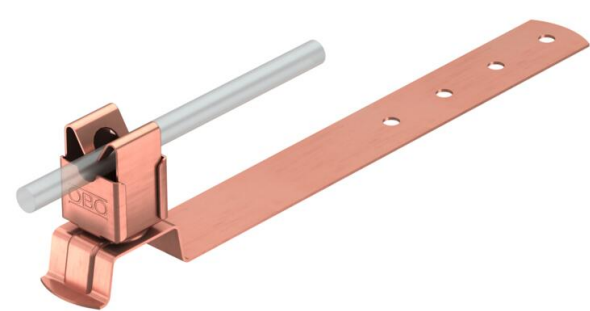
# Fiche technique

Porte-conducteur de toiture pour toit en tuiles, pour Rd 8 mm

Référence: 5216257



- Porte-conducteur en acier inoxydable (V2A), cuivré
- Avec perforation dans le socle pour un montage rapide



Cu cuivre

Données sources		
Référence	5216257	
Type	157 F-CU 410	
Désignation 1	Porte-conducteur	
Fabricant	OBO	
Dimension	8mm	
Matériau	cuivre	
Unité d'emballage minimale	10	
Unité de mesure	Pièces	
Poids	14,5 kg	
Unité de poids	kg/100 paires	
Empreinte CO2 (GWP) du berceau à la porte	0,3493 kg CO2e / 1 Pièce	

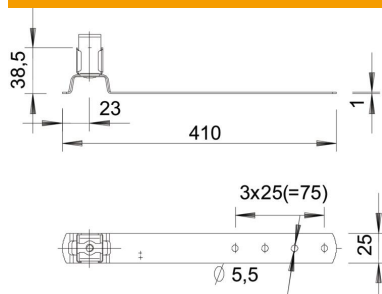
# Fiche technique

Porte-conducteur de toiture pour toit en tuiles, pour Rd 8 mm

Référence: 5216257



## Dimensions



Longueur	410 mm
Cote L	410 mm

## Caractéristiques techniques

Application	Surface de toit
Type de fixation du conducteur	avec collier à clip
Diamètre du conducteur max.	8
Diamètre du conducteur min.	8
Type de montage	peut être vissé
Hauteur de montage	38,5 mm
Ajustement	Rd 8 mm
Matériau du support	cuivre
Matériau du support	cuivre