

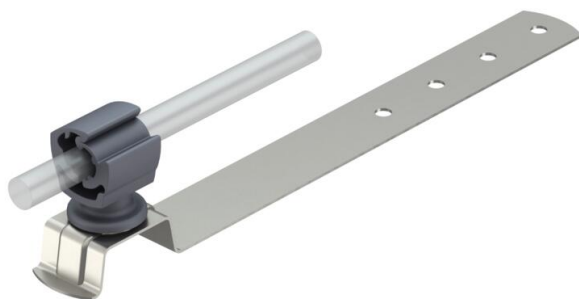
Fiche technique

Porte-conducteur pour tuile, pour Rd 8-10 mm

Référence: 5215544



- Porte-conducteur en polyamide
- Avec perforation dans le socle pour un montage rapide

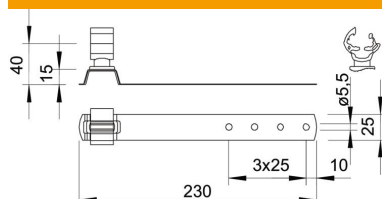


A2 acier inoxydable 1.4301

Données sources

Référence	5215544
Type	157 FK-VA 230
Désignation 1	Porte-conducteur
Fabricant	OBO
Dimension	8mm
Matériau	acier inoxydable 1.4301
Unité d'emballage minimale	20
Unité de mesure	Pièces
Poids	7,8 kg
Unité de poids	kg/100 paires
Empreinte CO2 (GWP) du berceau à la porte	0,3 kg CO2e / 1 Pièce

Dimensions



Longueur	230 mm
Cote L	230 mm

Fiche technique

Porte-conducteur pour tuile, pour Rd 8-10 mm

Référence: 5215544



Caractéristiques techniques

Application	Surface de toit
Type de fixation du conducteur	avec collier de serrage
Diamètre du conducteur max.	10
Diamètre du conducteur min.	8
Type de montage	peut être vissé
Hauteur de montage	40 mm
Ajustement	Rd 8-10 mm
Matériau du support	Plastique
Matériau du support	acier inoxydable (V2A)