

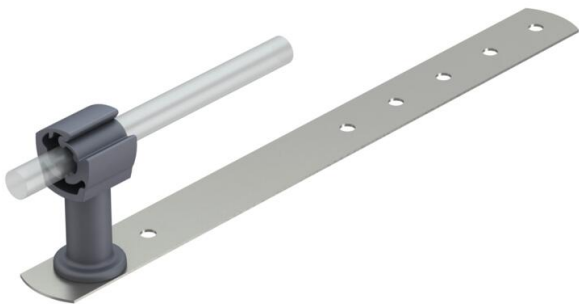
Fiche technique

Porte-conducteur de toiture pour toit en tuile ou en ardoise

Référence: 5215307



- Hauteur du porte-conducteur : 74 mm
- Avec perforation Ø 5,5 mm
- Porte-conducteur en polyamide



A2 acier inoxydable 1.4301

Données sources		
Référence	5215307	
Type	157 ND-VA	
Désignation 1	Porte-conducteur	
Désignation 2	pour toits ardoises	
Fabricant	OBO	
Dimension	260mm	
Matériau	acier inoxydable 1.4301	
Unité d'emballage minimale	20	
Unité de mesure	Pièces	
Poids	6 kg	
Unité de poids	kg/100 paires	
Empreinte CO2 (GWP) du berceau à la porte	0,3153 kg CO2e / 1 Pièce	

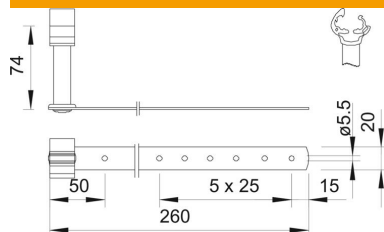
Fiche technique

Porte-conducteur de toiture pour toit en tuile ou en ardoise

Référence: 5215307



Dimensions



Longueur 260 mm

Caractéristiques techniques

Application	Surface de toit
Type de fixation du conducteur	avec collier de serrage
Diamètre du conducteur max.	10
Diamètre du conducteur min.	8
Type de montage	peut être vissé
Hauteur de montage	74 mm
Ajustement	Rd 8-10 mm
Matériau du support	Plastique
Matériau du support	acier inoxydable (V2A)