

Technisch specificatieblad

Conische wartel, PG-schroefdraad, trekontlasting, vernikkeld

Artikelnummer: 2046164



Wartel met centrisch werkende dwarsbeugeltrekontlasting in de drukschroef, knikbeveiliging van flexibele leidingen door middel van sterk afgeronde drukschroef.

Met PG-schroefdraad conform DIN 40430.

Drukringen staal, galvanisch verzinkt en transparant gepassiveerd.

Afdichtring van NBR/SBR.

Beschermingsgraad: met schroefdraadafdichtingsring IP65, zonder schroefdraadafdichtingsring IP54.

Met zeskanttussenstukken (als vorm C 4 conform DIN 46320).

* Prijzen volgens DEL-notering.



CuZn 37 Messing

N vernikkeld

Stamgegevens

| | |
|--|--------------------------------------|
| Artikelnummer | 2046164 |
| Type | 159 MS PG16 |
| Omschrijving 1 | Wartel |
| Omschrijving 2 | met trekontlasting |
| Fabrikant | OBO |
| Dimensie | PG16 |
| Materiaal | messing |
| Oppervlak | vernikkeld |
| Oppervlaktenorm | |
| Kleinste verkoop-eenheid | 25 |
| Eenheid van hoeveelheid | Stuk |
| Gewicht | 5,7 kg |
| Eenheid gewicht | kg/100 st. |
| CO ₂ -voetafdruk (GWP) van wieg tot poort | 0,1495 kg CO ₂ e / 1 Stuk |

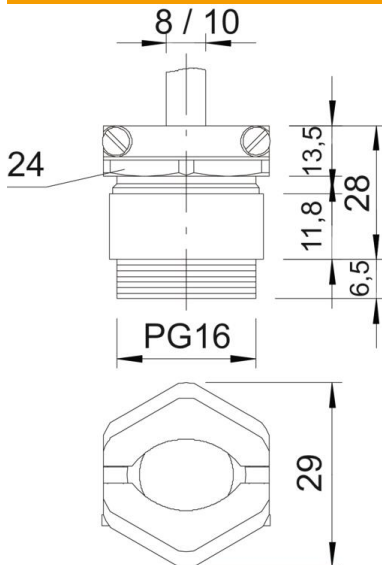
Technisch specificatieblad

Conische wartel, PG-schroefdraad, trekontlasting, vernikkeld

Artikelnummer: 2046164



Afmetingen



| | |
|-----------------|---------|
| Afmeting e | 29 mm |
| Afmeting L max. | 28 mm |
| Maat L1 | 6,5 mm |
| Maat L2 | 13,5 mm |
| Maat L3 | 11,8 mm |

Technische gegevens

| | |
|-------------------------------|-----------|
| Soort afdichting | Dichtring |
| Doorbuigbescherming | nee |
| Afdichtbereik D max. | 10 mm |
| Afdichtbereik D min. | 8 mm |
| Explosiebeveiligd | nee |
| Wartel voor platte kabel | nee |
| Voor Ex-zone | zonder |
| Schroefdraad | Pg 16 |
| Soort schroefdraad | PG |
| Lengte schroefdraad | 6,5 mm |
| Glasvezelversterkt | nee |
| Halogeenvrij | nee |
| Meervoudig dichtingsinzetstuk | nee |
| Met borgmoer | nee |
| Slagvast | nee |
| Sleutelwijdte | 24 |
| Sleutelwijdte 1 | 24 mm |
| Sleutelwijdte 2 | 26 mm |
| Beschermingsgraad | IP54 |
| Trekontlastingsmogelijkheid | ja |