

Fiche technique

Adaptateur pour extension PG - M

Référence: 2088301



Adaptateur d'un pas métrique à un pas PG.



CE M Pg

CuZn
37 laiton

N nickelé

Données sources

Référence	2088301
Type	165 ADA M12-PG7
Désignation 1	Adaptateur
Désignation 2	M - PG
Fabricant	OBO
Dimension	M12-PG7
Matériau	laiton
Surface	nickelé
Norme de surface	
Unité d'emballage minimale	20
Unité de mesure	Pièces
Poids	0,59 kg
Unité de poids	kg/100 paires

Fiche technique

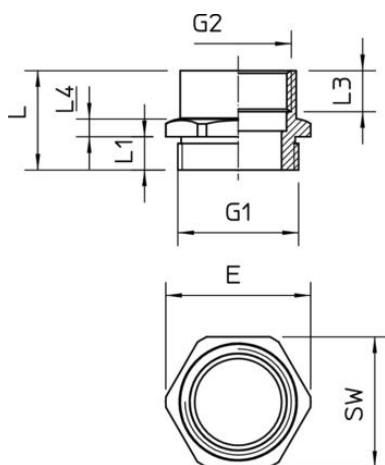
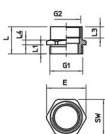
Adaptateur pour extension PG - M

Référence: 2088301



Dimensions

Cote D	8 mm
Dimension E	15,5 mm
Cote L	16 mm
Cote L1	6 mm
Cote L3	9 mm
Cote L4	3 mm



Caractéristiques techniques

Eclateur antidéflagrant	non
Type de filetage, filetage extérieur	métrique
Type de filetage, filetage intérieur	PG
Dimension du filetage métrique extérieur	12
Dimension du filetage PG intérieur	7
Ouverture de clé nickelé	14 oui