

Fiche technique

Adaptateur pour extension PG - M

Référence: 2088302



Adaptateur d'un pas métrique à un pas PG.



CE M Pg

CuZn
37 laiton

N nickelé

Données sources

| | |
|----------------------------|------------------|
| Référence | 2088302 |
| Type | 165 ADA M16-PG11 |
| Désignation 1 | Adaptateur |
| Désignation 2 | M - PG |
| Fabricant | OBO |
| Dimension | M16-PG11 |
| Matériau | laiton |
| Surface | nickelé |
| Norme de surface | |
| Unité d'emballage minimale | 20 |
| Unité de mesure | Pièces |
| Poids | 2,22 kg |
| Unité de poids | kg/100 paires |

Fiche technique

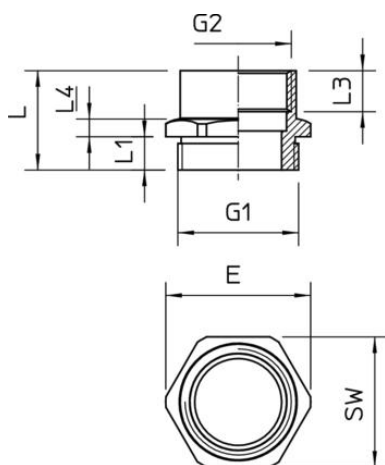
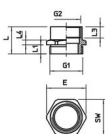
Adaptateur pour extension PG - M

Référence: 2088302



Dimensions

| | |
|-------------|---------|
| Cote D | 12,5 mm |
| Dimension E | 24,5 mm |
| Cote L | 16 mm |
| Cote L1 | 6 mm |
| Cote L3 | 7,9 mm |
| Cote L4 | 3,5 mm |



Caractéristiques techniques

| | |
|--|----------|
| Eclateur antidéflagrant | non |
| Type de filetage, filetage extérieur | métrique |
| Type de filetage, filetage intérieur | PG |
| Dimension du filetage métrique extérieur | 16 |
| Dimension du filetage PG intérieur | 11 |
| Ouverture de clé nickelé | 22 oui |