

Fiche technique

Adaptateur pour extension PG - M

Référence: 2088312



Adaptateur d'un pas métrique à un pas PG.



CE M Pg

CuZn
37 laiton

N nickelé

Données sources

Référence	2088312
Type	165 ADA M16-PG9
Désignation 1	Adaptateur
Désignation 2	M - PG
Fabricant	OBO
Dimension	M16-PG9
Matériau	laiton
Surface	nickelé
Norme de surface	
Unité d'emballage minimale	20
Unité de mesure	Pièces
Poids	9,11 kg
Unité de poids	kg/100 paires

Fiche technique

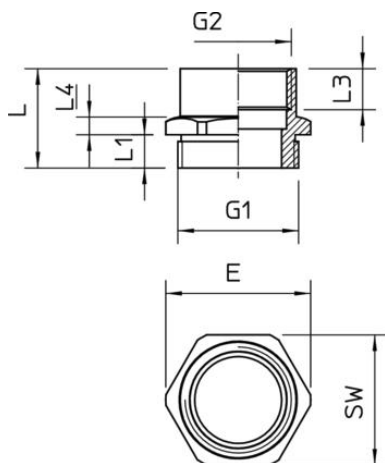
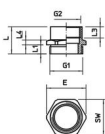
Adaptateur pour extension PG - M

Référence: 2088312



Dimensions

Cote D	12 mm
Dimension E	19 mm
Cote L	16,5 mm
Cote L1	5 mm
Cote L3	7 mm
Cote L4	3,5 mm



Caractéristiques techniques

Eclateur antidéflagrant	non
Type de filetage, filetage extérieur	métrique
Type de filetage, filetage intérieur	PG
Dimension du filetage métrique extérieur	16
Dimension du filetage PG intérieur	9
Ouverture de clé nickelé	17