

Fiche technique

Adaptateur pour extension PG - M

Référence: 2088316



Adaptateur d'un pas métrique à un pas PG.



CE M Pg

CuZn
37 laiton

N nickelé

Données sources

Référence	2088316
Type	165 ADA M20-PG11
Désignation 1	Adaptateur
Désignation 2	M - PG
Fabricant	OBO
Dimension	M20-PG11
Matériau	laiton
Surface	nickelé
Norme de surface	
Unité d'emballage minimale	20
Unité de mesure	Pièces
Poids	1,76 kg
Unité de poids	kg/100 paires

Fiche technique

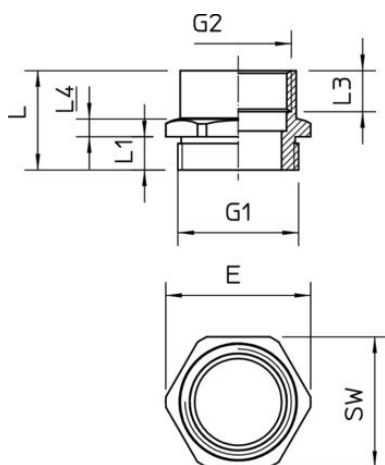
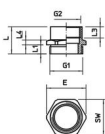
Adaptateur pour extension PG - M

Référence: 2088316



Dimensions

Cote D	15 mm
Dimension E	24,5 mm
Cote L	17,6 mm
Cote L1	6,5 mm
Cote L3	10,2 mm
Cote L4	3,5 mm



Caractéristiques techniques

Eclateur antidéflagrant	non
Type de filetage, filetage extérieur	métrique
Type de filetage, filetage intérieur	PG
Dimension du filetage métrique extérieur	20
Dimension du filetage PG intérieur	11
Ouverture de clé nickelé	22
	oui