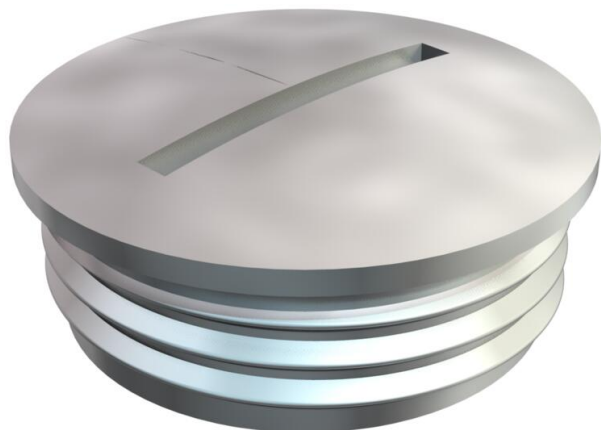


# Fiche technique

## Bouchon de fermeture, filetage PG

Référence: 2090112



Bouchon de fermeture N selon DIN 46320, avec filetage PG selon DIN 40430.

En combinaison avec un joint d'étanchéité de type 107, 170 ou 171, indice de protection IP 68 (5 bar/1 h).

Le joint d'étanchéité n'est pas contenu dans la livraison.

\* Prix selon cours DEL



CuZn  
37 Laiton

N nickelé

### Données de base

|   |                          |
|---|--------------------------|
| Référence                                 | 2090112                  |
| Typee                                     | 168 MS PG11              |
| Désignation 1                             | Bouchon de fermeture     |
| Fabricant                                 | OBO                      |
| Dimension                                 | PG11                     |
| Matériau                                  | laiton                   |
| Surface                                   | nickelé                  |
| Norme de surface                          |                          |
| Unité d'emballage minimale                | 100                      |
| Unité de quantité                         | pc                       |
| Poids                                     | 0,84 kg                  |
| Unité de poids                            | kg/100 pc                |
| Empreinte CO2 (GWP) du berceau à la porte | 0,0216 kg CO2e / 1 Pièce |

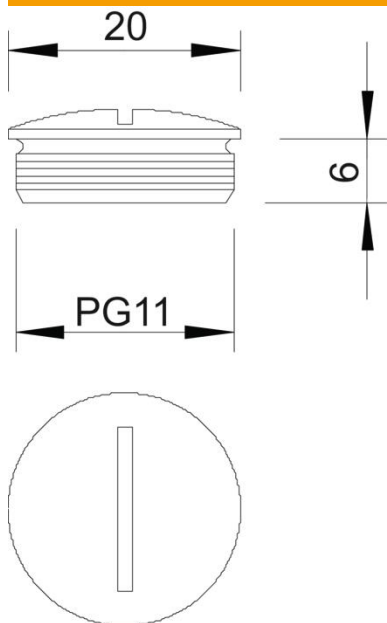
# Fiche technique

## Bouchon de fermeture, filetage PG

Référence: 2090112



### Dimensions



|        |       |
|--------|-------|
| Cote D | 20 mm |
| Cote L | 6 mm  |

### Caractéristiques techniques

|  |         |
|--|---------|
| Eclateur antidéflagrant                  | non     |
| Pour zone explosive gaz                  | sans    |
| Pour zone explosive poussières           | sans    |
| Filetage                                 | Pg 11   |
| Type de filetage                         | PG      |
| Diamètre nominal du filetage métrique/PG | 11      |
| Pas de filetage                          | 1,41 mm |
| Renforcé par fibres de verre             | non     |
| Sans halogène                            | oui     |
| Anti-chocs                               | non     |
| Indice de protection                     | IP68    |