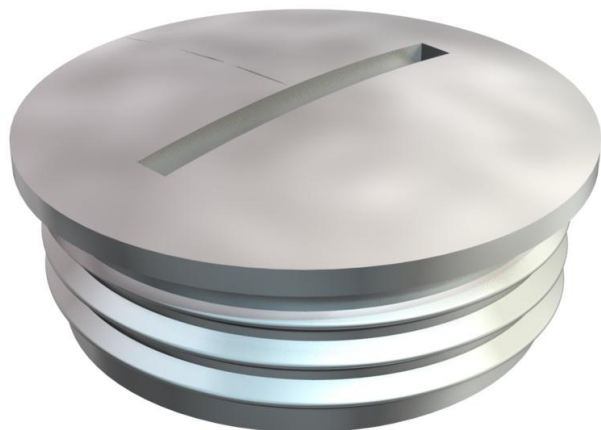


Fiche technique

Bouchon de fermeture, filetage PG

Référence: 2090295



Bouchon de fermeture selon N DIN 46320, avec filetage PG selon DIN 40430.

En combinaison avec un joint d'étanchéité de type 107, 170 ou 171, indice de protection IP 68 (5 bar/1 h).

Le joint d'étanchéité n'est pas compris dans la livraison.

* Prix selon liste DEL.



CuZn
37 laiton

N nickelé

Données sources

Référence	2090295
Type	168 MS PG29
Désignation 1	Bouchon de fermeture
Fabricant	OBO
Dimension	PG29
Matériau	laiton
Surface	nickelé
Norme de surface	
Unité d'emballage minimale	50
Unité de mesure	Pièces
Poids	4,31 kg
Unité de poids	kg/100 paires

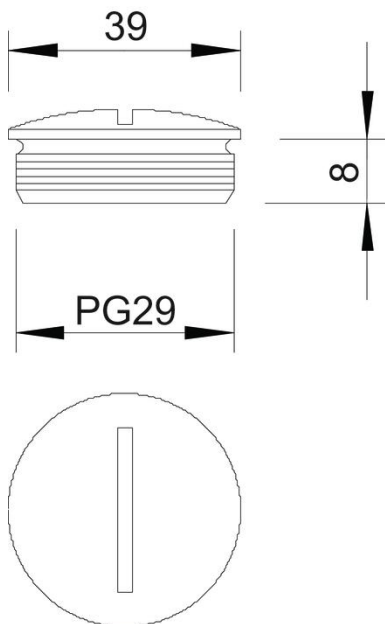
Fiche technique

Bouchon de fermeture, filetage PG



Référence: 2090295

Dimensions



Cote D	39 mm
Cote L	8 mm

Caractéristiques techniques

Eclateur antidéflagrant	non
Pour zone explosible	sans
Pour poussières explosibles	sans
Filetage	Pg 29
Type de filetage	PG
Diamètre nominal du filetage métrique/PG	29
Pas du filetage	1,59 mm
Renforcé de fibres de verre	non
Sans halogène	oui
Résistant aux chocs	non
Indice de protection	IP68