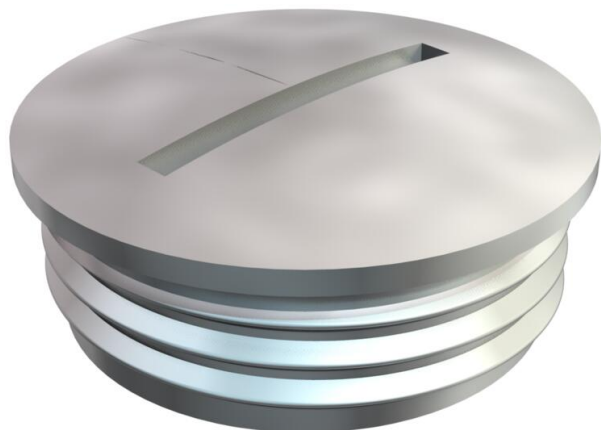


Fiche technique

Bouchon de fermeture, filetage PG

Référence: 2090295



Bouchon de fermeture N selon DIN 46320, avec filetage PG selon DIN 40430.

En combinaison avec un joint d'étanchéité de type 107, 170 ou 171, indice de protection IP 68 (5 bar/1 h).

Le joint d'étanchéité n'est pas contenu dans la livraison.

* Prix selon cours DEL



CuZn
37 Laiton

N nickelé

Données de base

Référence	2090295
Typee	168 MS PG29
Désignation 1	Bouchon de fermeture
Fabricant	OBO
Dimension	PG29
Matériau	laiton
Surface	nickelé
Norme de surface	
Unité d'emballage minimale	50
Unité de quantité	pc
Poids	4,31 kg
Unité de poids	kg/100 pc
Empreinte CO2 (GWP) du berceau à la porte	0,1078 kg CO2e / 1 Pièce

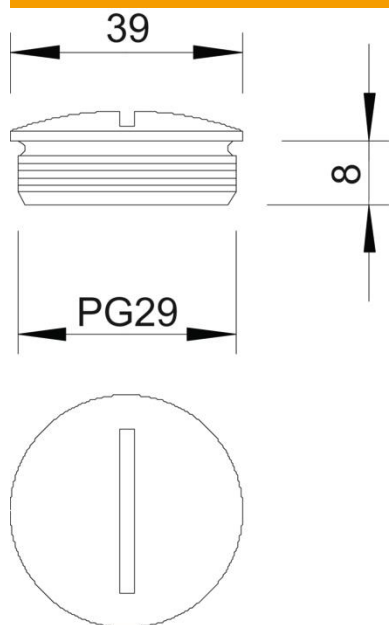
Fiche technique

Bouchon de fermeture, filetage PG

Référence: 2090295



Dimensions



Cote D	39 mm
Cote L	8 mm

Caractéristiques techniques

Eclateur antidéflagrant	non
Pour zone explosive gaz	sans
Pour zone explosive poussières	sans
Filetage	Pg 29
Type de filetage	PG
Diamètre nominal du filetage métrique/PG	29
Pas de filetage	1,59 mm
Renforcé par fibres de verre	non
Sans halogène	oui
Anti-chocs	non
Indice de protection	IP68