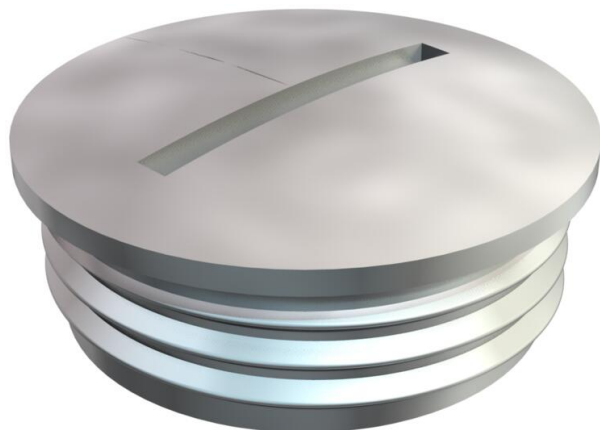


Fiche technique

Bouchon de fermeture, filetage PG

Référence: 2090368



Bouchon de fermeture selon N DIN 46320, avec filetage PG selon DIN 40430.

En combinaison avec un joint d'étanchéité de type 107, 170 ou 171, indice de protection IP 68 (5 bar/1 h).

Le joint d'étanchéité n'est pas compris dans la livraison.

* Prix selon liste DEL.



CuZn
37 laiton

N nickelé

Données sources

| | |
|-------------------------------------------|--------------------------|
| Référence | 2090368 |
| Type | 168 MS PG36 |
| Désignation 1 | Bouchon de fermeture |
| Fabricant | OBO |
| Dimension | PG36 |
| Matériau | laiton |
| Surface | nickelé |
| Norme de surface | |
| Unité d'emballage minimale | 50 |
| Unité de mesure | Pièces |
| Poids | 7,8 kg |
| Unité de poids | kg/100 paires |
| Empreinte CO2 (GWP) du berceau à la porte | 0,1956 kg CO2e / 1 Pièce |

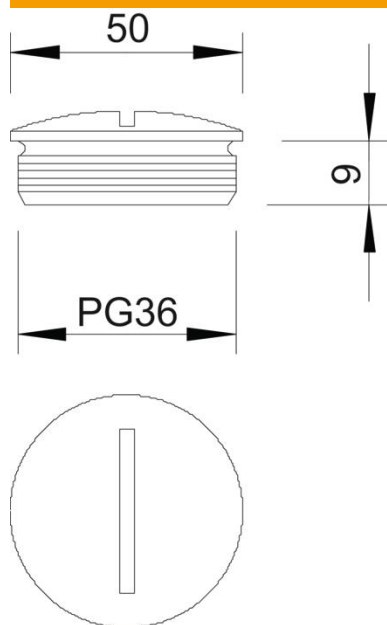
Fiche technique

Bouchon de fermeture, filetage PG

Référence: 2090368



Dimensions



| | |
|--------|-------|
| Cote D | 50 mm |
| Cote L | 9 mm |

Caractéristiques techniques

| | |
|------------------------------------------|---------|
| Eclateur antidéflagrant | non |
| Pour zone explosible | sans |
| Pour poussières explosibles | sans |
| Filetage | Pg 36 |
| Type de filetage | PG |
| Diamètre nominal du filetage métrique/PG | 36 |
| Pas du filetage | 1,59 mm |
| Renforcé de fibres de verre | non |
| Sans halogène | oui |
| Résistant aux chocs | non |
| Indice de protection | IP68 |