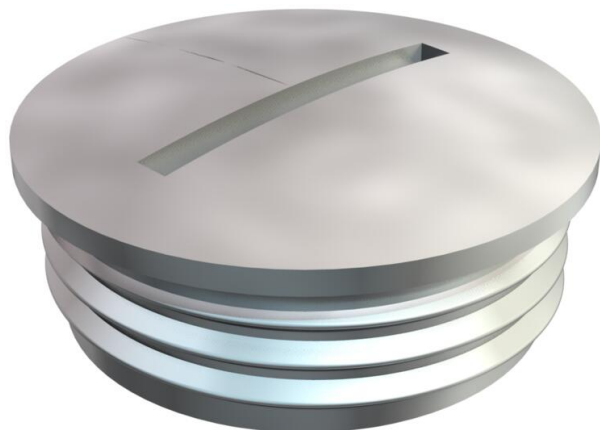


Fiche technique

Bouchon de fermeture, filetage PG

Référence: 2090090



Bouchon de fermeture selon N DIN 46320, avec filetage PG selon DIN 40430.

En combinaison avec un joint d'étanchéité de type 107, 170 ou 171, indice de protection IP 68 (5 bar/1 h).

Le joint d'étanchéité n'est pas compris dans la livraison.

* Prix selon liste DEL.



CuZn
37 laiton

N nickelé

Données sources

Référence	2090090
Type	168 MS PG 9
Désignation 1	Bouchon de fermeture
Fabricant	OBO
Dimension	PG9
Matériau	laiton
Surface	nickelé
Norme de surface	
Unité d'emballage minimale	100
Unité de mesure	Pièces
Poids	0,53 kg
Unité de poids	kg/100 paires
Empreinte CO2 (GWP) du berceau à la porte	0,0132 kg CO2e / 1 Pièce

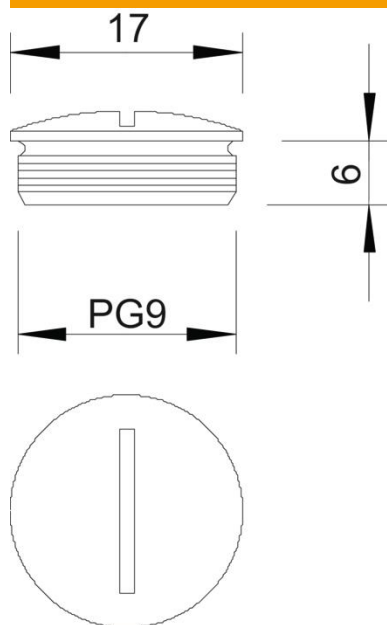
Fiche technique

Bouchon de fermeture, filetage PG

Référence: 2090090



Dimensions



Cote D	17 mm
Cote L	6 mm

Caractéristiques techniques

Eclateur antidéflagrant	non
Pour zone explosible	sans
Pour poussières explosibles	sans
Filetage	Pg 9
Type de filetage	PG
Diamètre nominal du filetage métrique/PG	9
Pas du filetage	1,41 mm
Renforcé de fibres de verre	non
Sans halogène	oui
Résistant aux chocs	non
Indice de protection	IP68