

# Fiche technique

## Contre-écrou, filetage métrique avec dents coupantes

Référence: 2091717



Contre-écrou selon la norme DIN 46319, avec filetage métrique selon la norme CEI 423.

\* Prix selon liste DEL.



**CuZn**  
37 laiton

**N** nickelé

### Données sources

Référence	2091717
Type	169 MSS M25
Désignation 1	Contre-écrou
Désignation 2	avec dentelure
Fabricant	OBO
Dimension	M25x1,5
Matériau	laiton
Surface	nickelé
Norme de surface	
Unité d'emballage minimale	50
Unité de mesure	Pièces
Poids	1,19 kg
Unité de poids	kg/100 paires
Empreinte CO2 (GWP) du berceau à la porte	0,025 kg CO2e / 1 Pièce

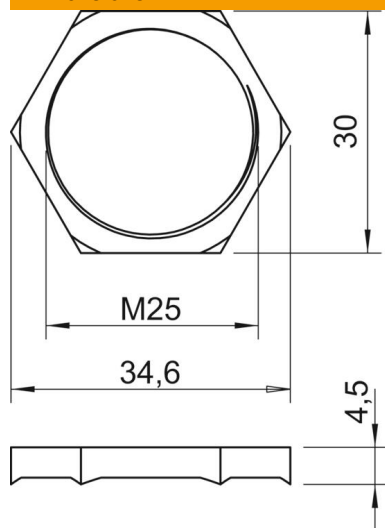
# Fiche technique

## Contre-écrou, filetage métrique avec dents coupantes

Référence: 2091717



### Dimensions



Dimension E	34,6 mm
Cote L	4,5 mm

### Caractéristiques techniques

Filetage	M25 x 1,5
Type de filetage	métrique
Diamètre nominal du filetage métrique/PG	25
Renforcé de fibres de verre	non
Sans halogène	non
Résistant aux chocs	non
Ouverture de clé	30