

Fiche technique

Contre-écrou, filetage métrique avec dents coupantes

Référence: 2091721



Contre-écrou selon la norme DIN 46319, avec filetage métrique selon la norme CEI 423.

* Prix selon liste DEL.



CuZn
37 laiton

N nickelé

Données sources

Référence	2091721
Type	169 MSS M32
Désignation 1	Contre-écrou
Désignation 2	avec dentelure
Fabricant	OBO
Dimension	M32x1,5
Matériau	laiton
Surface	nickelé
Norme de surface	
Unité d'emballage minimale	50
Unité de mesure	Pièces
Poids	1,23 kg
Unité de poids	kg/100 paires
Empreinte CO2 (GWP) du berceau à la porte	0,0364 kg CO2e / 1 Pièce

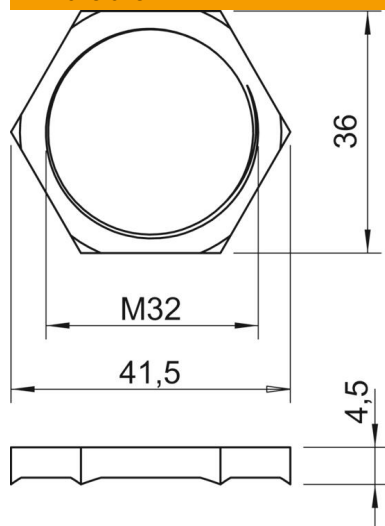
Fiche technique

Contre-écrou, filetage métrique avec dents coupantes

Référence: 2091721



Dimensions



Dimension E	41,5 mm
Cote L	4,5 mm

Caractéristiques techniques

Filetage	M32 x 1,5
Type de filetage	métrique
Diamètre nominal du filetage métrique/PG	32
Renforcé de fibres de verre	non
Sans halogène	non
Résistant aux chocs	non
Ouverture de clé	36