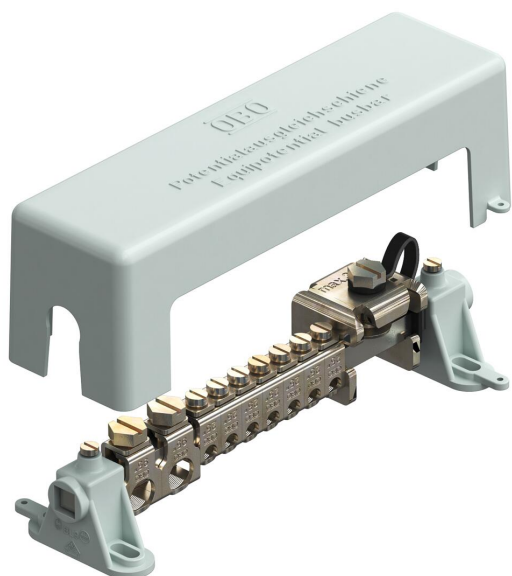


Fiche technique

Répartiteur de terre 1801 pour l'intérieur, testé par le VDE

Référence: 5015650



Rail d'équipotentialité pour liaison équipotentielle selon DIN VDE 0100-410/-540 et pour liaison équipotentielle de foudre selon DIN VDE 0185-305

- Selon VDE 0618, partie 1
- Avec rail de serrage 10 x 10 mm en laiton, nickelé
- Avec barrettes de connexion à contact fiable en acier, galvanisé par électrolyse
- Couvercle et blocs de rails en polystyrène, gris
- Couvercle plombable / inscriptible
- Résistant aux courants de foudre 100 kA (10/350)
- Étrier de traction avec arrêt de vis contre le desserrage involontaire (exigé p. ex. dans l'industrie)

Possibilités de raccordement :

- 7 câbles à un ou plusieurs fils 2,5-25 mm² ou câbles à fils fins jusqu'à 16 mm² (max Ø 7 mm)
- 2 câbles à un ou plusieurs fils 25-95 mm² ou câbles à fils fins jusqu'à 70 mm² (max Ø 13,5 mm)
- 1 conducteur plat 30 x 3,5 mm

avec couvercle plombable,
en plastique anti-chocs



CuZn
37 Laiton

Données de base

Référence	5015650
Type	1801 VDE
Désignation 1	Répartiteur de terre
Fabricant	OBO
Dimension	217mm
Couleur	gris
Matériau	laiton
Unité d'emballage minimale	1
Unité de quantité	pc
Poids	55 kg
Unité de poids	kg/100 pc
Empreinte CO ₂ (GWP) du berceau à la porte	1,778 kg CO ₂ e / 1 Pièce

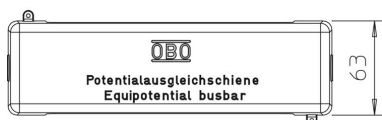
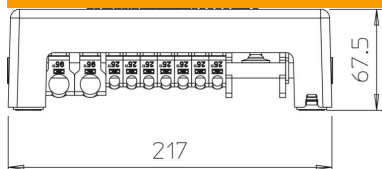
Fiche technique

Répartiteur de terre 1801 pour l'intérieur, testé par le VDE

Référence: 5015650



Dimensions



Longueur	217 mm
Largeur	63 mm
Hauteur	67,5 mm

Caractéristiques techniques

Nombre de raccordements de conducteurs plats jusqu'à 30 mm	1
Nombre de raccordements de conducteurs plats jusqu'à 40 mm	0
Nombre de raccordements de câbles jusqu'à 16 mm ² rigides	0
Nombre de raccordements de câbles jusqu'à 25 mm ² rigides	7
Nombre de raccordements de câbles jusqu'à 6 mm ² rigides	0
Nombre de raccordements de câbles jusqu'à 95 mm ² rigides	2
Nombre de raccordements de conducteurs 10 mm	0
Nombre de raccordements de conducteurs ronds 8 mm	0
Nombre de raccordements de conducteurs ronds 8-10 mm	0
Nombre de raccordements de conducteurs ronds total	0
Modèle	avec capot
Forme de construction	Construction modulaire
Isolateur	oui
Surface de la borne	galvanisé
Surface du rail de contact	nickelé
Matériau de la borne	Acier
Matériau du rail de contact	laiton