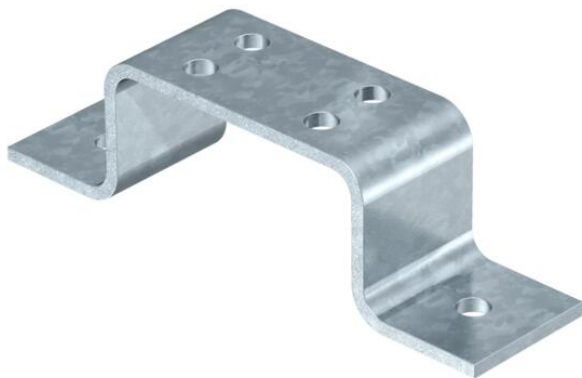


# Fiche technique

## Étrier de mise à la terre FT



Référence: 5016029



- Avec 2 trous de fixation Ø 11 mm
- 1805/2 : avec 4 trous de raccordement
- 1805/4 : avec 8 trous de raccordement
- 1805/6 : avec 12 trous de raccordement



- St** Acier
- FT** galvanisé à chaud par trempage

Données de base	
Référence	5016029
Typee	1805 2 FT
Désignation 1	Rail de mise à la terre
Désignation 2	pour 2 câbles
Fabricant	OBO
Dimension	50x5mm
Matériau	Acier
Surface	galvanisé à chaud par trempage
Norme de surface	DIN EN ISO 1461
Unité d'emballage minimale	1
Unité de quantité	pc
Poids	54,8 kg
Unité de poids	kg/100 pc
Empreinte CO2 (GWP) du berceau à la porte	1,1865 kg CO2e / 1 Pièce

# Fiche technique

## Étrier de mise à la terre FT



Référence: 5016029

**Dimensions**

The technical drawing shows two views of the FT grounding bracket. The top view shows a U-shaped bracket with a total length of 200 mm, a central horizontal section of 110 mm, and a width of 55 mm. The side view shows a bracket with a total width of 155 mm, a central section of 51 mm, and a height of 50 mm. There are also dimensions of 11 mm for the side flanges.

Longueur	200 mm
Cote A	110 mm
Cote B	51 mm
Dimension G	155 mm
Cote L	200 mm

<b>Caractéristiques techniques</b>	
Type d'accessoires	Bloc de mise à la terre