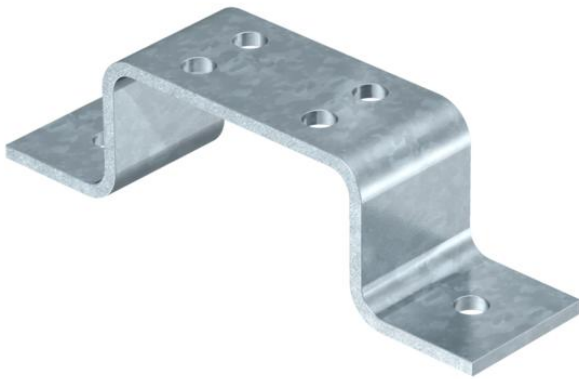


# Fiche technique

## Étrier de mise à la terre FT

Référence: 5016037



- Avec 2 trous de fixation Ø 11 mm
- 1805/2 : avec 4 trous de raccordement
- 1805/4 : avec 8 trous de raccordement
- 1805/6 : avec 12 trous de raccordement



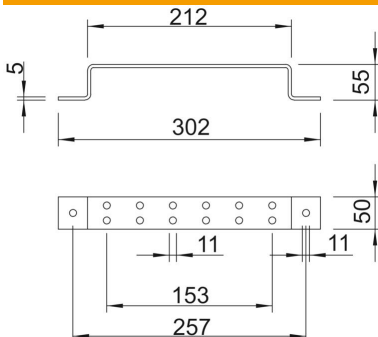
**St** acier

**FT** galvanisé à chaud par trempage

### Données sources

Référence	5016037
Type	1805 4 FT
Désignation 1	Rail de mise à la terre
Désignation 2	pour 4 câbles
Fabricant	OBO
Dimension	50x5mm
Matériau	acier
Surface	galvanisé à chaud par trempage
Norme de surface	DIN EN ISO 1461
Unité d'emballage minimale	1
Unité de mesure	Pièces
Poids	77 kg
Unité de poids	kg/100 paires

### Dimensions



Longueur	302 mm
Cote A	212 mm
Cote B	153 mm
Dimension G	257 mm
Cote L	302 mm

# Fiche technique

Étrier de mise à la terre FT

Référence: 5016037



## Caractéristiques techniques

Type d'accessoires

Bloc de mise à la terre