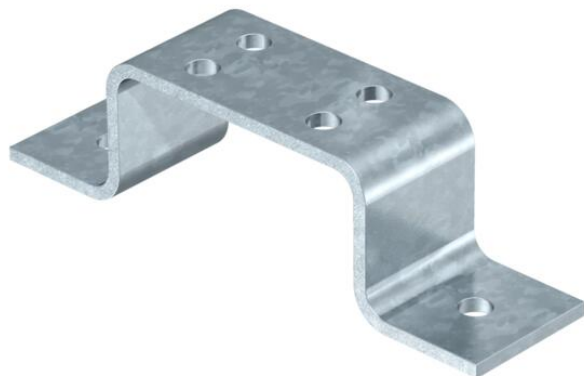


Fiche technique

Étrier de mise à la terre FT

Référence: 5016037



- Avec 2 trous de fixation Ø 11 mm
- 1805/2 : avec 4 trous de raccordement
- 1805/4 : avec 8 trous de raccordement
- 1805/6 : avec 12 trous de raccordement



St Acier

FT galvanisé à chaud par trempage

Données de base

Référence	5016037
Typee	1805 4 FT
Désignation 1	Rail de mise à la terre
Désignation 2	pour 4 câbles
Fabricant	OBO
Dimension	50x5mm
Matériau	Acier
Surface	galvanisé à chaud par trempage
Norme de surface	DIN EN ISO 1461
Unité d'emballage minimale	1
Unité de quantité	pc
Poids	77 kg
Unité de poids	kg/100 pc
Empreinte CO2 (GWP) du berceau à la porte	1,6024 kg CO2e / 1 Pièce

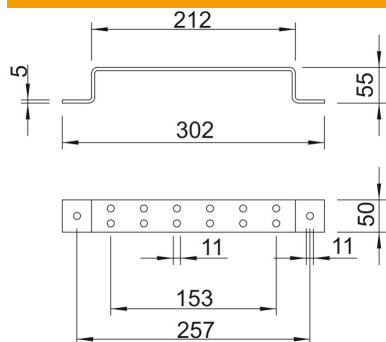
Fiche technique

Étrier de mise à la terre FT

Référence: 5016037



Dimensions



Longueur	302 mm
Cote A	212 mm
Cote B	153 mm
Dimension G	257 mm
Cote L	302 mm

Caractéristiques techniques

Type d'accessoires	Bloc de mise à la terre
--------------------	-------------------------