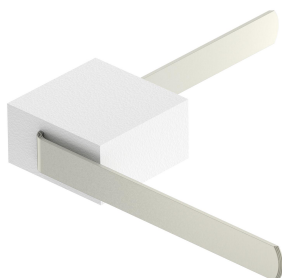


Fiche technique

Bande de dilatation pour installations de mise à la terre de fondations

Référence: 5016160



- Bande d'expansion selon VDE 0185-561-2 (CEI 62561-2)
- Pour réalisation de la mise à la terre des fondations lors de joints de dilatation

A2 acier inoxydable 1.4301

Données de base

Référence	5016160
Type	1807 DB
Désignation 1	Bande d'expansion
Désignation 2	pour prise de terre
Fabricant	OBO
Dimension	30x3,5mm
Matériau	acier inoxydable 1.4301
Unité d'emballage minimale	1
Unité de quantité	pc
Poids	40 kg
Unité de poids	kg/100 pc
Empreinte CO2 (GWP) du berceau à la porte	1,9674 kg CO2e / 1 Pièce

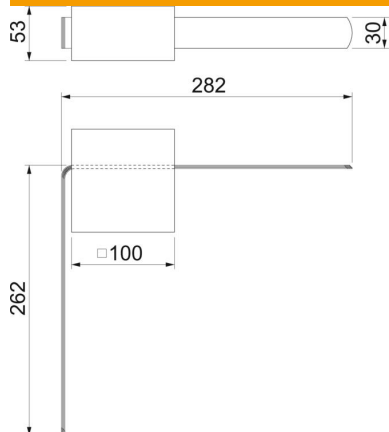
Fiche technique

Bande de dilatation pour installations de mise à la terre de fondations

Référence: 5016160



Dimensions



Longueur	300 mm
Largeur	300 mm
Hauteur	50 mm

Caractéristiques techniques

Raccordement	Conduit plat
Type d'accessoires	Bande de dilatation
Ajustement	30x3,5 mm
Section	105 mm ²