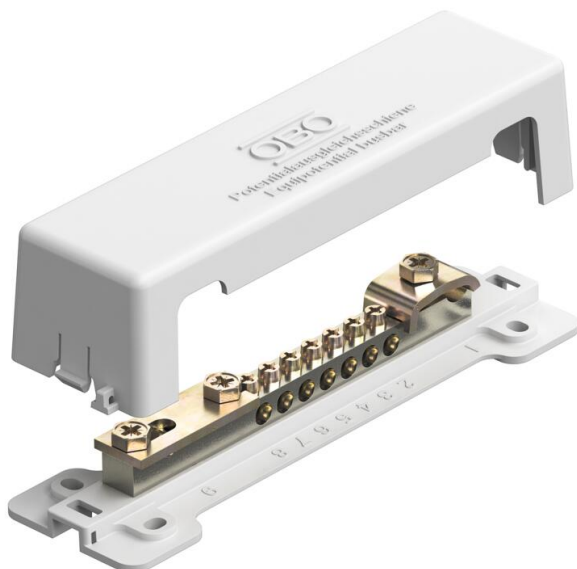


Fiche technique

Répartiteur de terre OBO Green

Référence: 5015075



Le rail d'équipotentialité OBO Green est une solution en acétate de cellulose CA pour l'installation d'une liaison équipotentielle selon la norme DIN VDE 0100-410/-540 ainsi qu'une liaison équipotentielle de protection contre la foudre selon la norme DIN VDE 0185-305. La matière première de la semelle et du couvercle, l'acétate de cellulose, est un matériau éprouvé issu de l'industrie papetière.

- Semelle et couvercle en acétate de cellulose blanc
- Couvercle plombable / inscriptible
- Réglette de contact en laiton
- Vis et contreplaque en acier galvanisé
- Résistant au courant de foudre 100 kA (10/350)

Possibilités de raccordement:

- 7 câbles à un ou plusieurs fils jusqu'à 25 mm² ou câbles à fils fins jusqu'à 16 mm²
- 1 conducteur rond Rd 8-10
- 1 câble plat jusqu'à FL 30 ou conducteur rond 8-10 avec couvercle plombable, en matière première renouvelable



CuZn 37 Laiton

Données de base

Référence	5015075
Typee	1809 NR
Désignation 1	Répartiteur de terre
Désignation 2	en matériau recyclé
Fabricant	OBO
Dimension	188mm
Couleur	blanc
Matériau	laiton
Unité d'emballage minimale	1
Unité de quantité	pc
Poids	22,3 kg
Unité de poids	kg/100 pc
Empreinte CO2 (GWP) du berceau à la porte	1,0222 kg CO2e / 1 Pièce

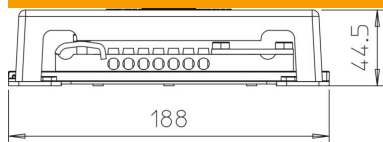
Fiche technique

Répartiteur de terre OBO Green

Référence: 5015075



Dimensions



Longueur	188 mm
Largeur	52 mm
Hauteur	44,5 mm

Caractéristiques techniques

Nombre de raccordements de conducteurs plats jusqu'à 30 mm	1
Nombre de raccordements de conducteurs plats jusqu'à 40 mm	0
Nombre de raccordements de câbles jusqu'à 16 mm ² rigides	0
Nombre de raccordements de câbles jusqu'à 25 mm ² rigides	7
Nombre de raccordements de câbles jusqu'à 6 mm ² rigides	0
Nombre de raccordements de câbles jusqu'à 95 mm ² rigides	0
Nombre de raccordements de conducteurs 10 mm	0
Nombre de raccordements de conducteurs ronds 8 mm	0
Nombre de raccordements de conducteurs ronds 8-10 mm	1
Nombre de raccordements de conducteurs ronds total	1
Modèle	avec capot
Forme de construction	Construction fixe
Capacité d'écoulement d'intensité de foudre	H/100 kA
Isolateur	oui
Surface de la borne	galvanisé
Surface du rail de contact	nickelé
Matériau de la borne	Acier
Matériau du rail de contact	laiton