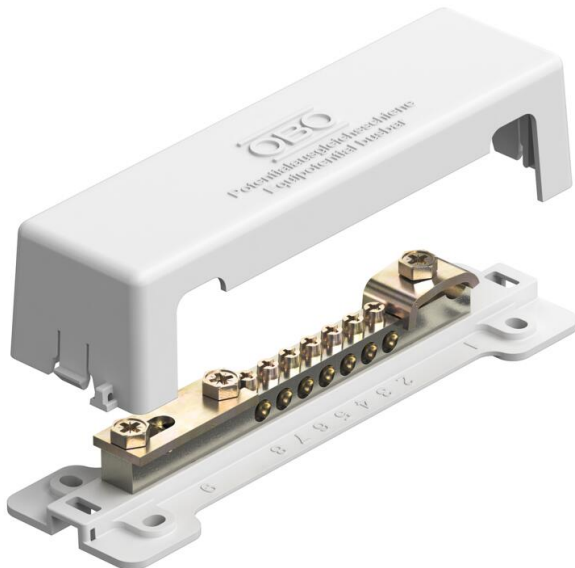


Technisch specificatieblad

Potentiaalvereffeningsrail OBO Green



Artikelnummer: 5015075



De OBO Green potentiaalvereffeningsrail is een van celluloseacetaat CA gefabriceerde oplossing voor de installatie van de potentiaalvereffening conform NEN1010 en bliksembeveiligings-potentiaalvereffening conform NEN-EN-IEC 62305. Grondstof voor dit materiaal is een bewezen stof uit de papierindustrie.

- Voetplaat en afdekkap van CA, wit
- Afdekkap verzegelbaar/beschrijfbaar
- Contactstrook van messing
- Bouten en bruggen van staal, galvanisch verzinkt
- Bliksemstroomgeleidend 100 kA (10/350)

Aansluitmogelijkheden:

- 7 één- of meeraderige kabels tot 25 mm² of soepele kabels tot 16 mm²
 - 1 ronde geleider Rd 8-10
 - 1 platte geleider tot FL 30 of ronde geleider Rd 8-10
- Met verzegelbare afdekkap uit duurzaam materiaal



CuZn
37 Messing

Stamgegevens

Artikelnummer	5015075
Type	1809 NR
Omschrijving 1	Potentiaalvereffeningsrail
Omschrijving 2	van nagroeiende grondstoffen
Fabrikant	OBO
Dimensie	188mm
Kleur	wit
Materiaal	messing
Kleinste verkoop-eenheid	1
Eenheid van hoeveelheid	Stuk
Gewicht	22,3 kg
Eenheid gewicht	kg/100 st.
CO ₂ -voetafdruk (GWP) van wieg tot poort	1,0222 kg CO ₂ e / 1 Stuk

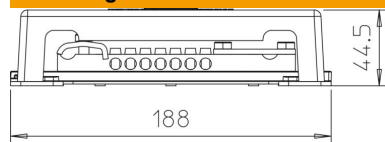
Technisch specificatieblad

Potentiaalvereffeningsrail OBO Green



Artikelnummer: 5015075

Afmetingen



Lengte	188 mm
Breedte	52 mm
Hoogte	44,5 mm

Technische gegevens

Aantal aansluitingen platte geleider tot 30 mm	1
Aantal aansluitingen platte geleider tot 40 mm	0
Aantal aansluiting geleider tot 16 mm ² star	0
Aantal aansluiting geleider tot 25 mm ² star	7
Aantal aansluiting geleider tot 6 mm ² star	0
Aantal aansluiting geleider tot 95 mm ² star	0
Aantal aansluitingen ronde geleider 10 mm	0
Aantal aansluitingen ronde geleider 8 mm	0
Aantal aansluiting ronde geleider 8-10 mm	1
Aantal aansluitingen ronde geleider totaal	1
Uitvoering	met afdekkap
Uitvoering	Opbouw fix
Bliksemstroombestendigheid	H/100 kA
Isolator	ja
Oppervlak van de klem	galvanisch verzinkt
Oppervlak van de contactrail	vernikkeld
Materiaal van de klem	Staal
Materiaal van de contactrail	messing