

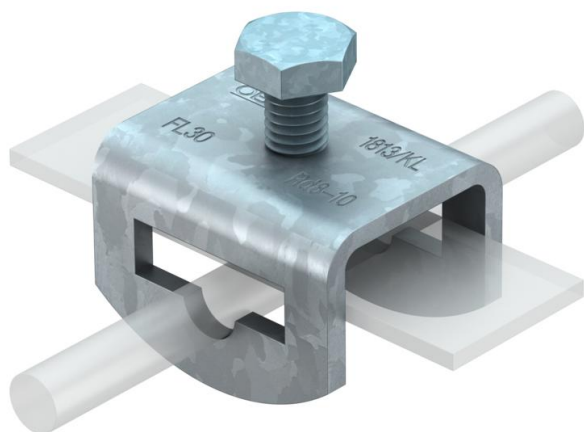
Fiche technique

Raccord VARIO

Référence: 5014425



- Pour Rd 10 x FL 30, FL 30 x FL 30
- Montage rapide à l'aide d'une vis à tête hexagonale M10 x 20 (F)



St acier

FT galvanisé à chaud par trempage

Données sources

Référence	5014425
Type	1813 KL
Désignation 1	Borne de mise à la terre
Fabricant	OBO
Dimension	8-10xFL30
Matériau	acier
Surface	galvanisé à chaud par trempage
Norme de surface	DIN EN ISO 1461
Unité d'emballage minimale	50
Unité de mesure	Pièces
Poids	18 kg
Unité de poids	kg/100 paires

Caractéristiques techniques

Type de vis de fixation	Vis à tête hexagonale
Type de raccord	Borne de raccordement à usage multiple
Capacité de charge de courant de foudre	H/100 kA
Convient pour le raccordement	autres
Ajustement	FL30 x Rd 8-10 mm