

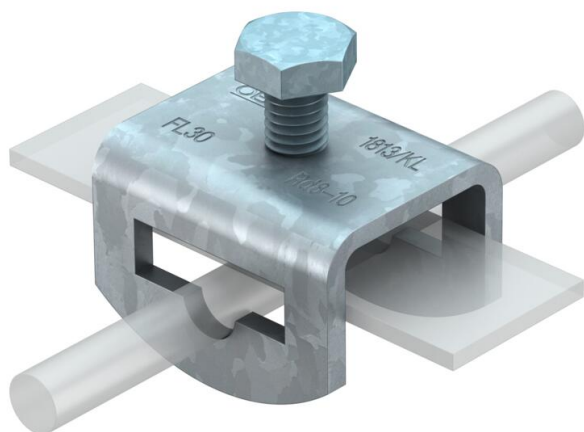
# Fiche technique

## Raccord VARIO

Référence: 5014425



- Pour Rd 10 x FL 30, FL 30 x FL 30
- Montage rapide à l'aide d'une vis à tête hexagonale M10 x 20 (F)



**St** Acier

**FT** galvanisé à chaud par trempage

### Données de base

Référence	5014425
Type	1813 KL
Désignation 1	Borne de mise à la terre
Fabricant	OBO
Dimension	8-10xFL30
Matériau	Acier
Surface	galvanisé à chaud par trempage
Norme de surface	DIN EN ISO 1461
Unité d'emballage minimale	50
Unité de quantité	pc
Poids	18 kg
Unité de poids	kg/100 pc
Empreinte CO2 (GWP) du berceau à la porte	0,3818 kg CO2e / 1 Pièce

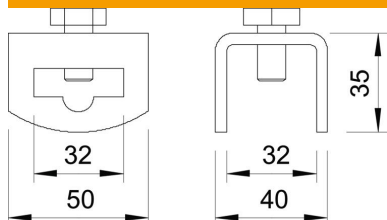
# Fiche technique

## Raccord VARIO

Référence: 5014425



### Dimensions



### Caractéristiques techniques

Type de vis de fixation	Vis à tête hexagonale
Type de raccord	Borne de raccordement à usage multiple
Capacité d'écoulement d'intensité de foudre	H/100 kA
Convient pour le raccordement	autres
Ajustement	FL30 x Rd 8-10 mm