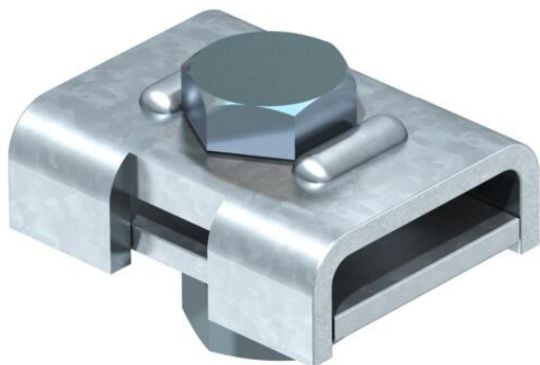


# Fiche technique

## Raccord parallèle pour rond

Référence: 5012015



- Pour le raccordement de conducteurs ronds Rd 8-10
- Avec 1 vis à tête hexagonale M12 x 40 et 1 écrou hexagonal M12 et 1 rondelle-ressort en acier inoxydable



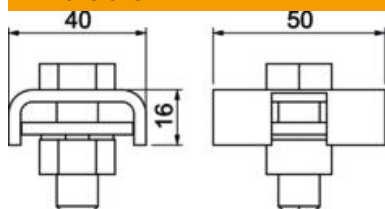
**St** Acier

**FT** galvanisé à chaud par trempage

### Données de base

Référence	5012015
Typee	1818
Désignation 1	Borne de raccordement
Fabricant	OBO
Dimension	50x40x16
Matériau	Acier
Surface	galvanisé à chaud par trempage
Norme de surface	DIN EN ISO 1461
Unité d'emballage minimale	10
Unité de quantité	pc
Poids	17,6 kg
Unité de poids	kg/100 pc
Empreinte CO2 (GWP) du berceau à la porte	0,4557 kg CO2e / 1 Pièce

### Dimensions



# Fiche technique

## Raccord parallèle pour rond

Référence: 5012015



### Caractéristiques techniques

Type de vis de fixation	Vis à tête hexagonale
Type de raccord	Connecteurs
Capacité d'écoulement d'intensité de foudre	N/50 kA
Ajustement	Rd 8-10 mm