

Fiche technique

Collier à pression en série 2037

Référence: 2250527



Collier universel pour la fixation individuelle de câbles, conduites et tubes, toutes les dimensions peuvent être combinées entre elles, avec embase adhésive, trou oblong et avec filetage M6.

* La taille 3-7 ne convient pas aux cloueuses de finition



PA

polyamide

Données sources

| | |
|---|------------------------------|
| Référence | 2250527 |
| Type | 2037 12-20 SW |
| Désignation 1 | Collier à pression, en série |
| Fabricant | OBO |
| Dimension | 12-20mm |
| Coloris | noir |
| Matériau | polyamide |
| Unité d'emballage minimale | 50 |
| Unité de mesure | Pièces |
| Poids | 0,571 kg |
| Unité de poids | kg/100 paires |
| Empreinte CO2 (GWP) du berceau à la porte | 0,0259 kg CO2e / 1 Pièce |

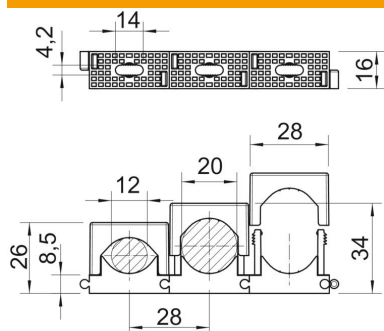
Fiche technique

Collier à pression en série 2037

Référence: 2250527



Dimensions



| | |
|------------------|--------|
| Cote A | 28 mm |
| Cote d max. | 20 mm |
| Dimension d min. | 12 mm |
| Cote F | 14 mm |
| Cote H1 | 8,5 mm |
| Cote H2 | 26 mm |
| Cote H3 | 34 mm |

Caractéristiques techniques

| | |
|-------------------------|-------------|
| Juxtaposable | oui |
| Nombre de câbles/tubes | 1 |
| Type de fixation | Trou de vis |
| Sans halogène | oui |
| Système d'enclenchement | oui |
| Résistant aux chocs | non |
| Plage de serrage D max. | 20 mm |
| Plage de serrage D min. | 12 mm |