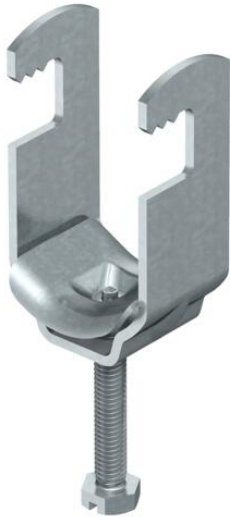


Fiche technique

Bride de fixation rapide, plaque de pression simple en métal FT

Référence: 1156810



Bride de fixation pour la fixation de câbles et de tubes. Convient aux fers plats, coudés et en U de 4 à 12 mm d'épaisseur. Les patins de pression métalliques ont des arêtes et très arrondis sur toutes les faces pour éviter que les câbles soient endommagés.



St Acier

FT galvanisé à chaud par trempage

Données de base

Référence	1156810
Désignation 1	Bride de fixation BBS
Désignation 2	avec patin de pression métal
Fabricant	OBO
Dimension	12-16mm
Matériau	Acier
Surface	galvanisé à chaud par trempage
Norme de surface	DIN EN ISO 1461
Unité d'emballage minimale	100
Unité de quantité	pc
Poids	3,9 kg
Unité de poids	kg/100 pc
Empreinte CO (GWP) du berceau à la porte	0,0803 kg COe / 1 Pièce

Fiche technique

Bride de fixation rapide, plaque de pression simple en métal FT

Référence: 1156810



Dimensions

Cote A	23 mm
Cote B	20 mm
Cote C	34 mm
Dimension E	13 mm
Dimension G (mm)	M6
Dimension H	47 mm
Cote L	34 mm
Cote t	1,5 mm
Cote x	5 mm

Caractéristiques techniques

Nombre de câbles/tubes	1
pour 1 câble H	47 mm
pour 1 câble L	34
pour 2 câbles H	65 mm
pour 2 câbles L	34 mm
pour 3 câbles H	83 mm
pour 3 câbles L	47 mm
pour diamètre de tube max.	16 mm
pour diamètre de tube min.	16 mm
Pour rail avec largeur de fente (avec intervalle) max.	17 mm
Pour rail avec largeur de fente (avec intervalle) min.	16 mm
Sans halogène	oui
Max. Couple de serrage	3 Nm
Avec gouttière en plastique	non
Avec gouttière en métal	oui
Type de montage	profilé plat
Anti-chocs	non
Plage de serrage D max.	16 mm
Plage de serrage D min.	12 mm
Supplément surface	galvanisé à chaud
Supplément matériau	Acier
Avec contre-plaque	Non
Matériau de la plaque	Acier