

Fiche technique

Bride de fixation rapide, plaque de pression simple en métal A4

Référence: 1158219



Convient à tous les rails profilés en C d'une ouverture de 18 et 22 mm.



A4	Acier, inoxydable 1.4571
2B	nu, traité

Données sources	
Référence	1158219
Désignation 1	Bride de fixation BBS
Désignation 2	avec patin de pression métal
Fabricant	OBO
Dimension	22-28mm
Matériau	Acier, inoxydable 1.4571
Surface	nu, traité
Norme de surface	
Unité d'emballage minimale	100
Unité de mesure	Pièces
Poids	4,93 kg
Unité de poids	kg/100 paires
Empreinte CO (GWP) du berceau à la porte	0,3099 kg COe / 1 Pièce

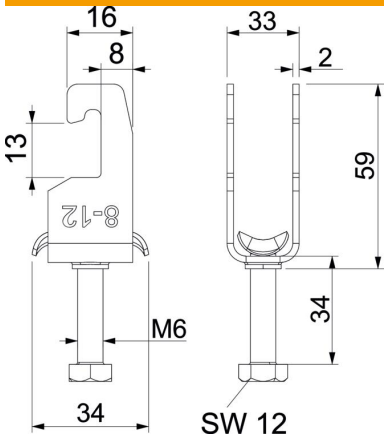
Fiche technique

Bride de fixation rapide, plaque de pression simple en métal A4

Référence: 1158219



Dimensions	
Cote B	33 mm
Cote C	34 mm
Dimension G (mm)	M6
Dimension H	61 mm
Cote L	22 mm
Cote t	2 mm



Caractéristiques techniques	
Nombre de câbles/tubes	1
pour diamètre de tube max.	25 mm
pour diamètre de tube min.	25 mm
Pour rail avec largeur de fente (avec intervalle) max.	22 mm
Pour rail avec largeur de fente (avec intervalle) min.	18 mm
Sans halogène	non
Max. Couple de serrage	3 Nm
Avec patin de pression en plastique	non
Avec patin de pression métallique	oui
Type de montage	Rail profilé
Résistant aux chocs	non
Plage de serrage D max.	28 mm
Plage de serrage D min.	22 mm
Supplément surface	non traité
Supplément matériau	acier inoxydable
Avec contre-plaque	non
Matériau de la plaque	acier inoxydable
Qualité du matériau de la plaque	autres