

Fiche technique

Bride de fixation rapide, plaque de pression simple en matière plastique, ALU

Référence: 1184059



Convient également pour les cornières de 40 mm.

Colliers de serrage et vis en aluminium ALMg3.

Plaque de pression en polypropylène, sans halogène, gris clair RAL 7035.

Les brides de fixation à étrier 2056/W ALU sont adaptées, dans leur variante pour 1 câble d'après la norme VDE 0298-1, à la pose unique de câbles unifilaires dans des réseaux triphasés, puisqu'il n'existe pas de circuit magnétique fermé dans ce cas. Il convient toutefois de tenir compte de la résistance mécanique limitée des colliers en aluminium en cas de court-circuit, en d'autres termes : l'écart entre les colliers doit être le plus petit possible dans le sens longitudinal, tandis qu'un intervalle suffisant entre les câbles doit être garanti dans le sens latéral.



Alu Aluminium

Fiche technique

Bride de fixation rapide, plaque de pression simple en matière plastique, ALU

Référence: 1184059



Données de base

Référence	1184059
Type	2056W 40 ALU
Désignation 1	Bride de fixation BBS
Fabricant	OBO
Dimension	34-40mm
Matériau	Aluminium
Unité d'emballage minimale	50
Unité de quantité	pc
Poids	3,5 kg
Unité de poids	kg/100 pc

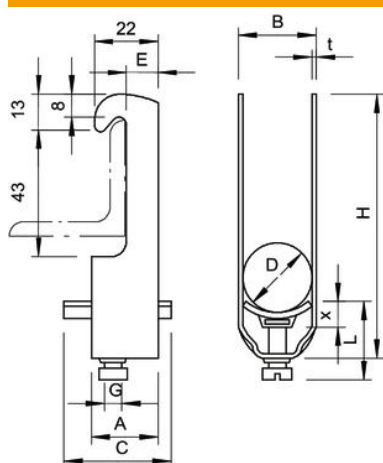
Fiche technique

Bride de fixation rapide, plaque de pression simple en matière plastique, ALU

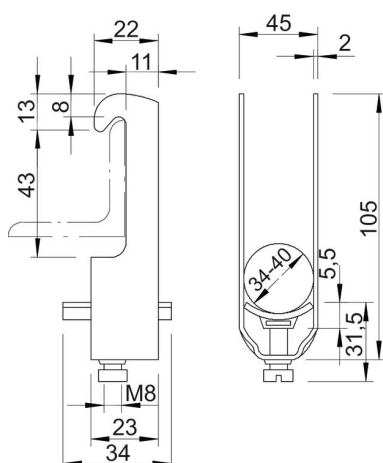
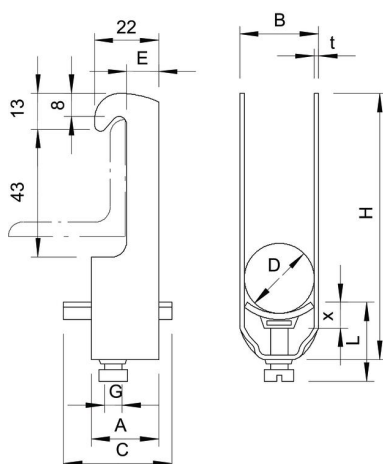
Référence: 1184059



Dimensions



Cote A	23 mm
Cote B	45 mm
Cote C	34 mm
Dimension E	11 mm
Dimension G (mm)	M8
Dimension H	105 mm
Cote L	31,5 mm
Cote t	2 mm
Cote x	5,5 mm



Fiche technique

Bride de fixation rapide, plaque de pression simple en matière plastique, ALU

Référence: 1184059



Caractéristiques techniques

Nombre de câbles/tubes	1
pour 1 câble H	105 mm
pour 1 câble L	31,5
pour diamètre de tube max.	40 mm
pour diamètre de tube min.	40 mm
Sans halogène	oui
Max. Couple de serrage	2 Nm
Avec gouttière en plastique	oui
Avec gouttière en métal	non
Type de montage	Cornière lourde
Anti-chocs	non
Plage de serrage D max.	40 mm
Plage de serrage D min.	34 mm
Supplément surface	non traité
Supplément matériau	Aluminium
Avec contre-plaque	Non
Matériau de la plaque	Plastique
Qualité du matériau de la plaque	Polypropylène