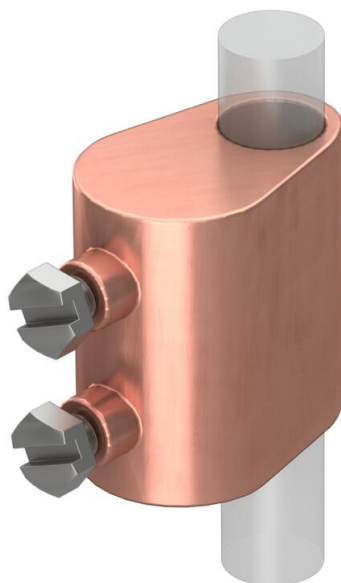


# Fiche technique

## Séparateur fermé Cu

Référence: 5335256



- Pour le raccordement d'un conducteur rond Rd 8-10 à une tige conductrice de terre Rd 16
- Avec 2 vis à tête hexagonale en acier inoxydable (V2A)
- Correspond aux exigences de VDE 0185-305 (CEI 62305)



**Zn** zinc moulé sous pression

**Cu** cuivré

### Données sources

|   |                          |
|---|--------------------------|
| Référence                                 | 5335256                  |
| Type                                      | 223 DIN MS               |
| Désignation 1                             | Joint de contrôle        |
| Fabricant                                 | OBO                      |
| Dimension                                 | 8-10mmx16                |
| Matériau                                  | zinc moulé sous pression |
| Surface                                   | cuivré                   |
| Norme de surface                          |                          |
| Unité d'emballage minimale                | 10                       |
| Unité de mesure                           | Pièces                   |
| Poids                                     | 11,7 kg                  |
| Unité de poids                            | kg/100 paires            |
| Empreinte CO2 (GWP) du berceau à la porte | 0,1212 kg CO2e / 1 Pièce |

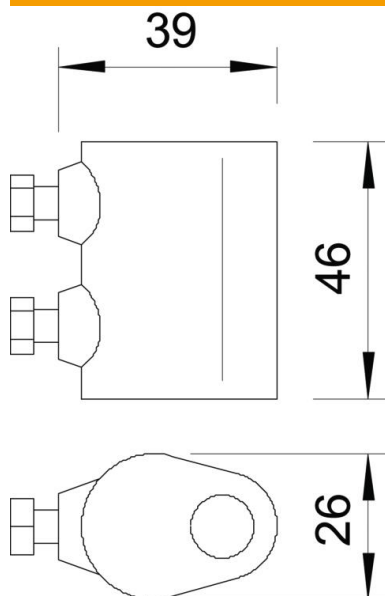
# Fiche technique

## Séparateur fermé Cu

Référence: 5335256



### Dimensions



### Caractéristiques techniques

|                               |                                 |
|-------------------------------|---------------------------------|
| Convient pour le raccordement | Conducteur rond Rd 8-10 / Rd 16 |
| Ajustement                    | Rd 8-10/16 mm                   |
| Raccord bimétallique          | non                             |
| Plaque intermédiaire          | non                             |