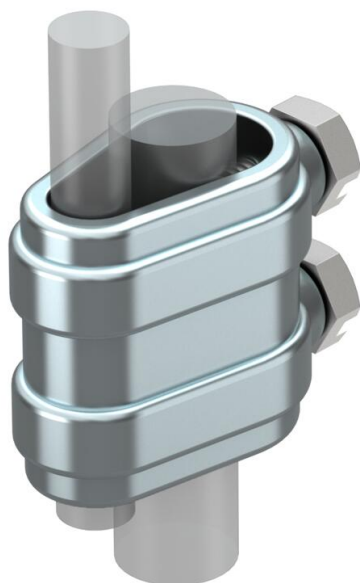


Fiche technique

Séparateur ouvert

Référence: 5335140



- Avec 2 vis à tête hexagonale en acier inoxydable (VA)
- Corps de serrage en zinc moulé sous pression



Zn zinc moulé sous pression

G galvanisé

Données sources

Référence	5335140
Type	223 O DIN ZN
Désignation 1	Joint de contrôle
Désignation 2	ouvert
Fabricant	OBO
Dimension	8-10mmx16
Matériau	zinc moulé sous pression
Surface	galvanisé
Norme de surface	EN ISO 19598 / EN ISO 4042
Unité d'emballage minimale	20
Unité de mesure	Pièces
Poids	12,5 kg
Unité de poids	kg/100 paires
Empreinte CO2 (GWP) du berceau à la porte	0,6112 kg CO2e / 1 Pièce

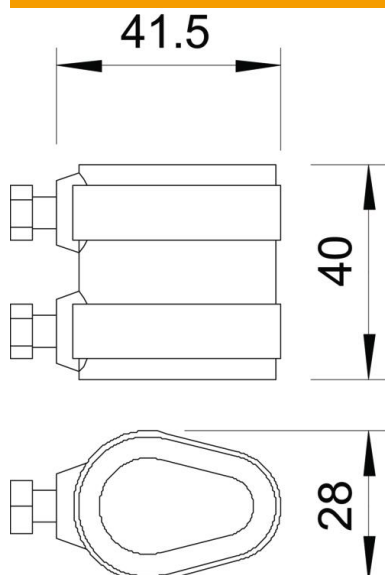
Fiche technique

Séparateur ouvert

Référence: 5335140



Dimensions



Caractéristiques techniques

Convient pour le raccordement	Conducteur rond Rd 8-10 / Rd 16
Ajustement	Rd 8-10/16 mm
Raccord bimétallique	non
Plaque intermédiaire	non