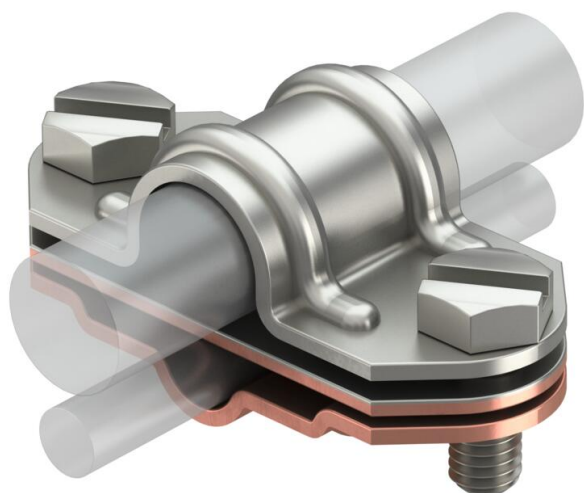


# Fiche technique

## Séparateur bimétallique universel, Rd 16 A2, Rd 8-10 cuivre

Référence: 5336074



- Ajustement : Rd 8-10 x 16, FL 30 x Rd 16
- Avec 2 vis à tête hexagonale M8 x 20 en acier inoxydable (VA)
- Plaque intermédiaire en aluminium/cuivre

Cu cuivre

### Données sources

Référence	5336074
Type	226 ZV VA
Désignation 1	Joint de contrôle
Désignation 2	bimétal
Fabricant	OBO
Dimension	FL30/8-10x16
Matériau	cuivre
Unité d'emballage minimale	10
Unité de mesure	Pièces
Poids	11 kg
Unité de poids	kg/100 paires
Empreinte CO2 (GWP) du berceau à la porte	0,6859 kg CO2e / 1 Pièce

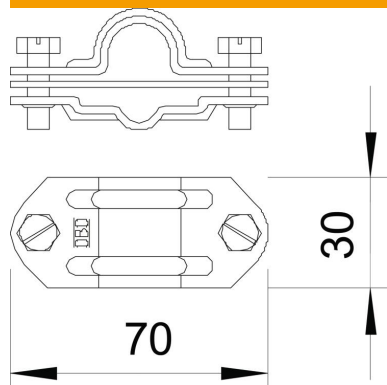
# Fiche technique

Séparateur bimétallique universel, Rd 16 A2, Rd 8-10 cuivre

Référence: 5336074



## Dimensions



## Caractéristiques techniques

Convient pour le raccordement	Conducteur rond Rd 16 / conducteur plat FI 30
Ajustement	Rd 8-10/FL30 x 16 mm
Matériau : partie supérieure	VA
Matériau : partie inférieure	Cu
Raccord bimétallique	oui
Plaque intermédiaire	oui