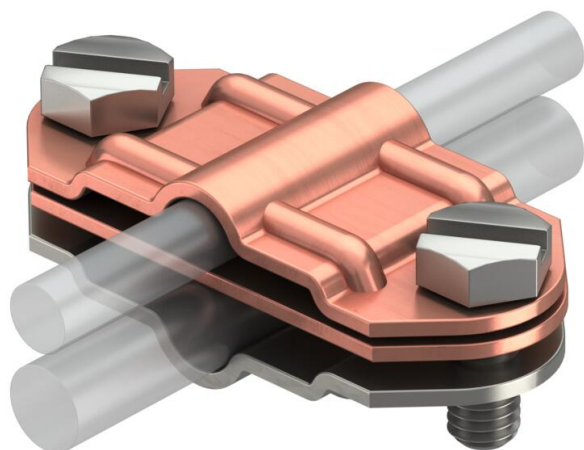


Fiche technique

Joint de contrôle bimétallique pour Rd 8-10 et FL 30 mm

Référence: 5336376



- Joint de contrôle bimétallique pour conducteurs ronds/plats de différents matériaux
- Pour conducteurs ronds Rd 8-10 sur conducteurs plats FL 30
- Avec 2 vis à tête hexagonale M8 x 20 en acier inoxydable (VA)
- Plaque intermédiaire en aluminium/cuivre, couvercle en cuivre, socle en acier inoxydable

A2 acier inoxydable 1.4301

Données sources

Référence	5336376
Type	233 ZV
Désignation 1	Joint de contrôle
Désignation 2	bimétal
Fabricant	OBO
Dimension	FL/RdxFL/Rd
Matériau	acier inoxydable 1.4301
Unité d'emballage minimale	10
Unité de mesure	Pièces
Poids	10,1 kg
Unité de poids	kg/100 paires
Empreinte CO2 (GWP) du berceau à la porte	0,6488 kg CO2e / 1 Pièce

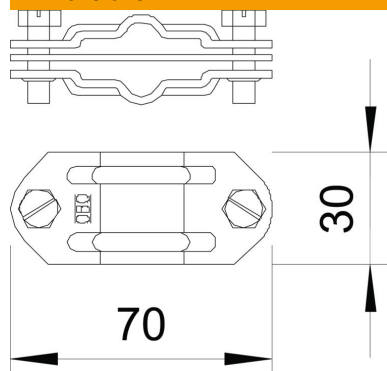
Fiche technique

Joint de contrôle bimétallique pour Rd 8-10 et FL 30 mm

Référence: 5336376



Dimensions



Caractéristiques techniques

Convient pour le raccordement	autres
Ajustement	Rd 8-10/FL30 x Rd 8-10/FL30 mm
Matériau : partie supérieure	Cu
Matériau : partie inférieure	VA
Raccord bimétallique	oui
Plaque intermédiaire	oui