

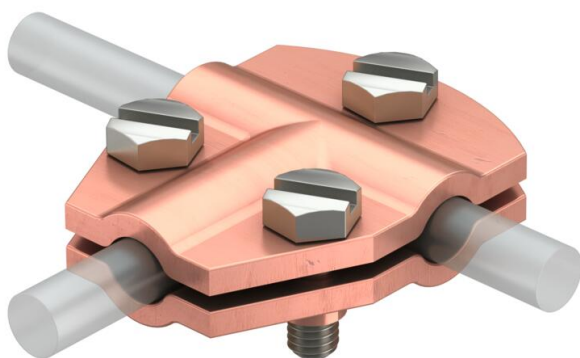
# Fiche technique

Raccord en Té pour Rd 8-10 mm, à trois fois vissé Cu

Référence: 5311268



- Avec 3 vis hexagonales M6 x 16 (VA)
- Correspond aux exigences de la norme VDE 0185-305-3 (CEI/ EN 62305-3)



**Cu** cuivre

## Données sources

Référence	5311268
Type	247 8-10 CU
Désignation 1	Eclisse en T
Fabricant	OBO
Dimension	8-10mm
Matériau	cuivre
Unité d'emballage minimale	10
Unité de mesure	Pièces
Poids	10,75 kg
Unité de poids	kg/100 paires
Empreinte CO2 (GWP) du berceau à la porte	0,4534 kg CO2e / 1 Pièce

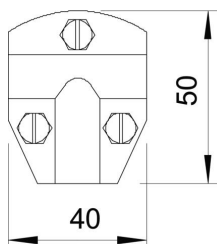
# Fiche technique

Raccord en Té pour Rd 8-10 mm, à trois fois vissé Cu

Référence: 5311268



## Dimensions



## Caractéristiques techniques

Type de vis de fixation	Vis à tête hexagonale
Type de raccord	Raccord en Té
Capacité de charge de courant de foudre	N/50 kA
Convient pour le raccordement	Conducteur rond Rd 8-10 / Rd 8-10
Ajustement	Rd 8-10 mm
Plaque intermédiaire	non