

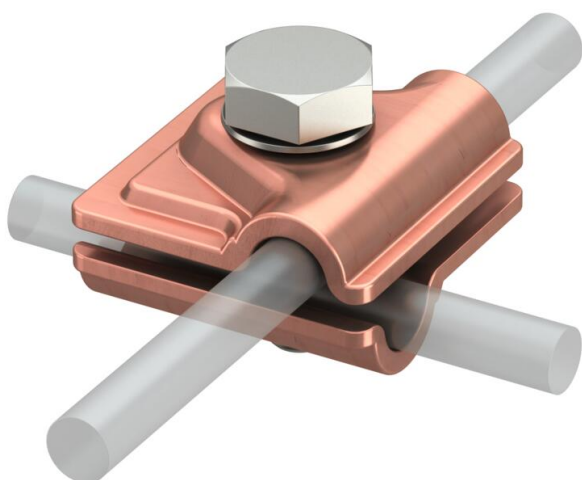
# Fiche technique

## Raccord rapide Vario Cu

Référence: 5311527



- Montage en té, en croix ou parallèle
- Montage rapide à l'aide d'une vis M10 x 30 en acier inoxydable
- Correspond aux exigences de VDE 0185-305 (CEI 62305)



**Cu** cuivre

### Données sources

|   |                          |
|---|--------------------------|
| Référence                                 | 5311527                  |
| Type                                      | 249 8-10 CU              |
| Désignation 1                             | Eclisse rapide           |
| Désignation 2                             | Vario                    |
| Fabricant                                 | OBO                      |
| Dimension                                 | 40x40mm                  |
| Matériau                                  | cuivre                   |
| Unité d'emballage minimale                | 10                       |
| Unité de mesure                           | Pièces                   |
| Poids                                     | 10,02 kg                 |
| Unité de poids                            | kg/100 paires            |
| Empreinte CO2 (GWP) du berceau à la porte | 0,5276 kg CO2e / 1 Pièce |

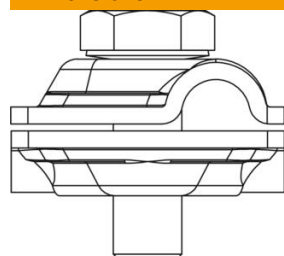
# Fiche technique

## Raccord rapide Vario Cu

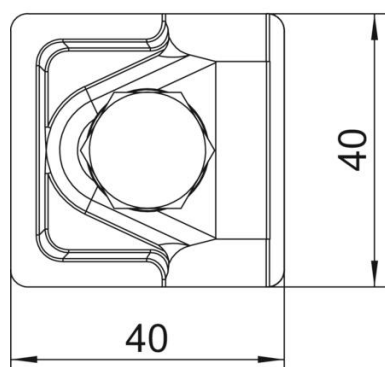
Référence: 5311527



### Dimensions



Cote A 40 mm



### Caractéristiques techniques

|   |  |
|---|--|
| Type de vis de fixation                       | Vis à tête hexagonale                  |
| Type de raccord                               | Borne de raccordement à usage multiple |
| Capacité de charge de courant de foudre       | HI/100 kA                              |
| Convient pour le raccordement                 | Conducteur rond Rd 8-10 / Rd 8-10      |
| Ajustement                                    | Rd 8-10 mm                             |
| Diamètre de conducteur rond conducteur 1 max. | 10 mm                                  |
| Diamètre de conducteur rond conducteur 1 min. | 8 mm                                   |
| Diamètre de conducteur rond conducteur 2 max. | 10 mm                                  |
| Diamètre de conducteur rond conducteur 2 min. | 8 mm                                   |
| Plaque intermédiaire                          | non                                    |